

**POR DRA. LETÍCIA STREHL
BIBLIOTECA CENTRAL - UFRGS**



**A
FORMAÇÃO
E A
ATUAÇÃO**

**DOS TÉCNICOS NAS ATIVIDADES
DE EXTENSÃO DA UFRGS**



ACESSO AO ENSINO SUPERIOR

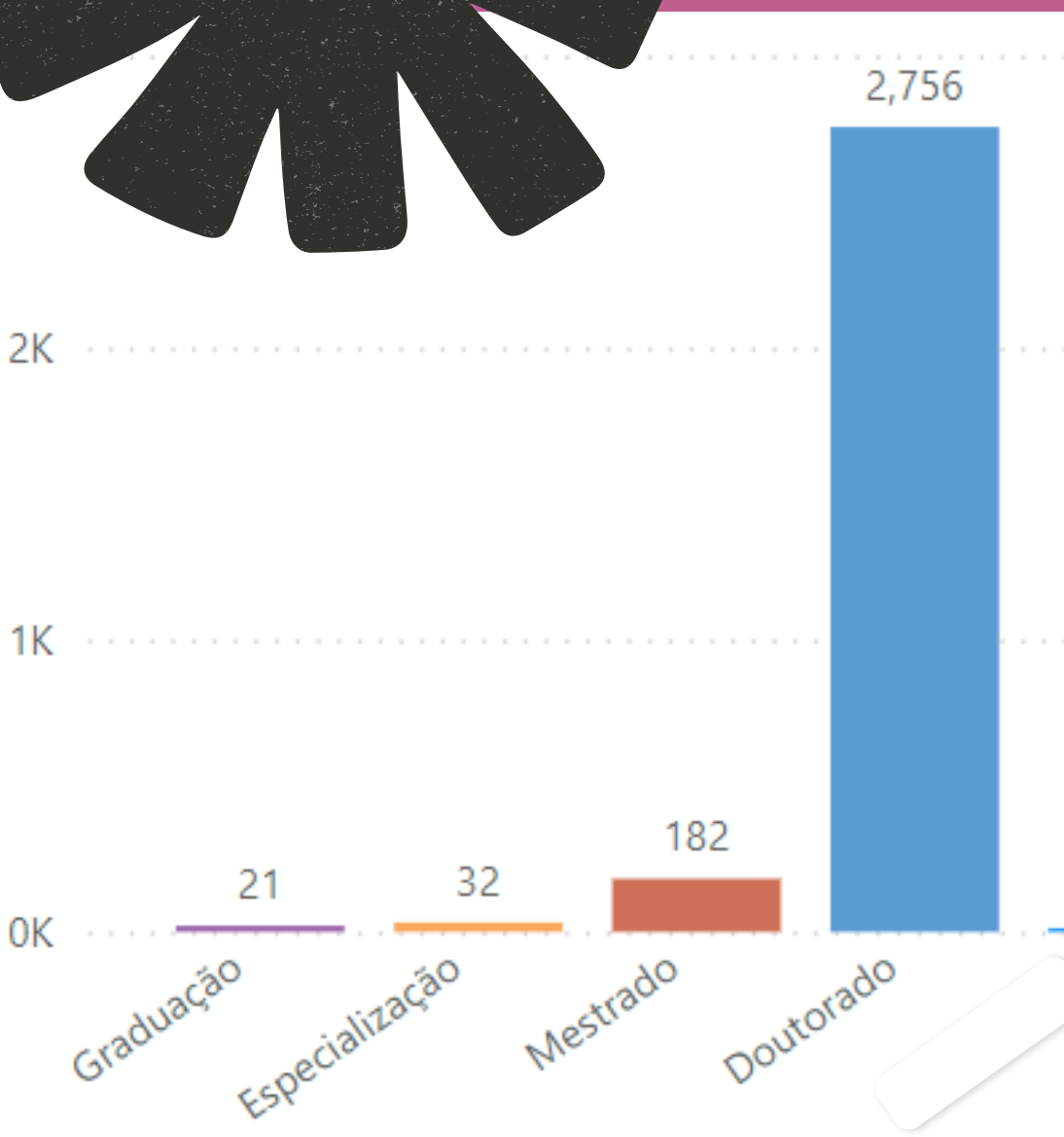
**POLÍTICA
RECENTE**

**QUALIFICAÇÃO
RH**

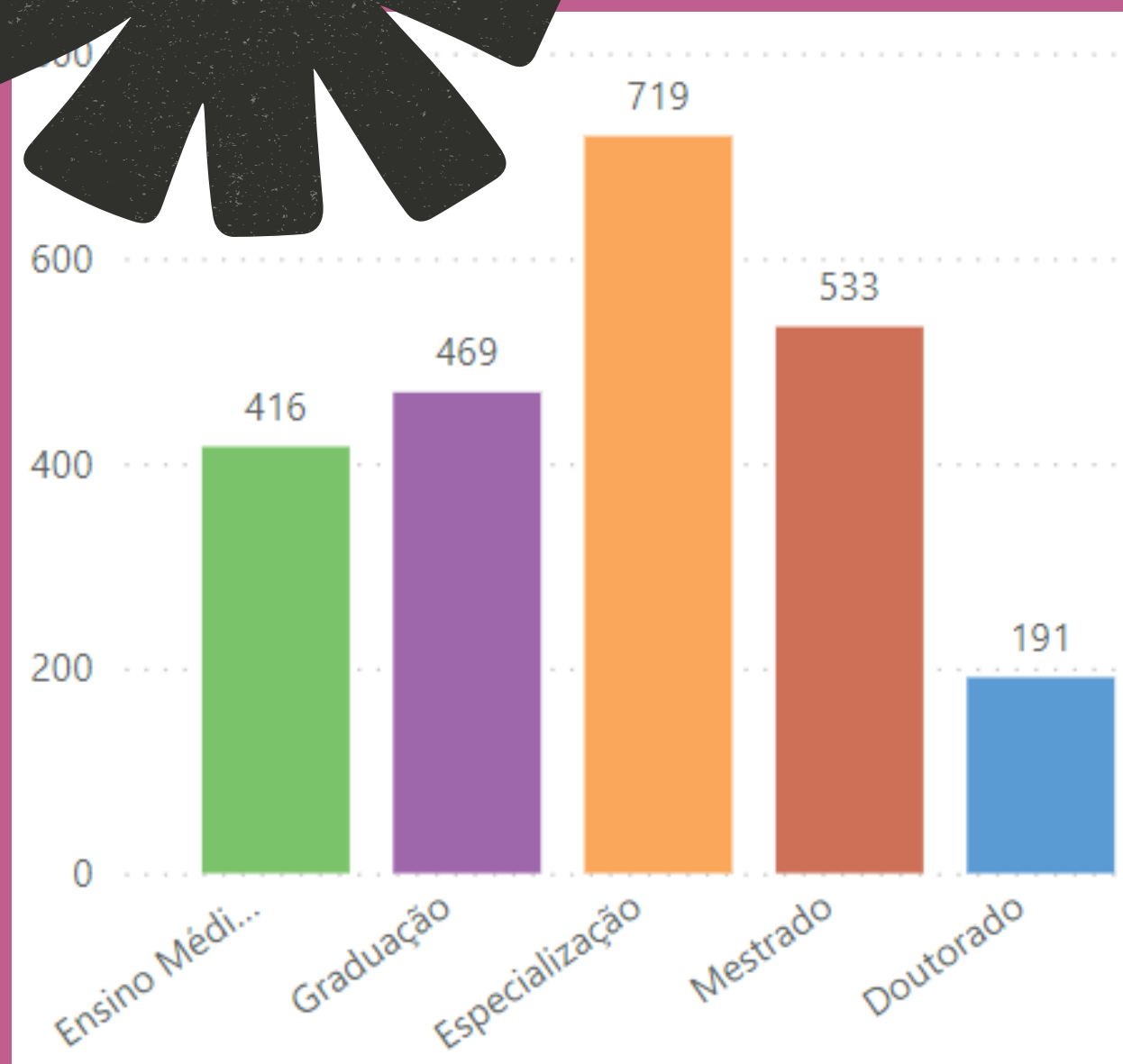


IMPACTO NAS UNIVERSIDADES PÚBLICAS

DOCENTES

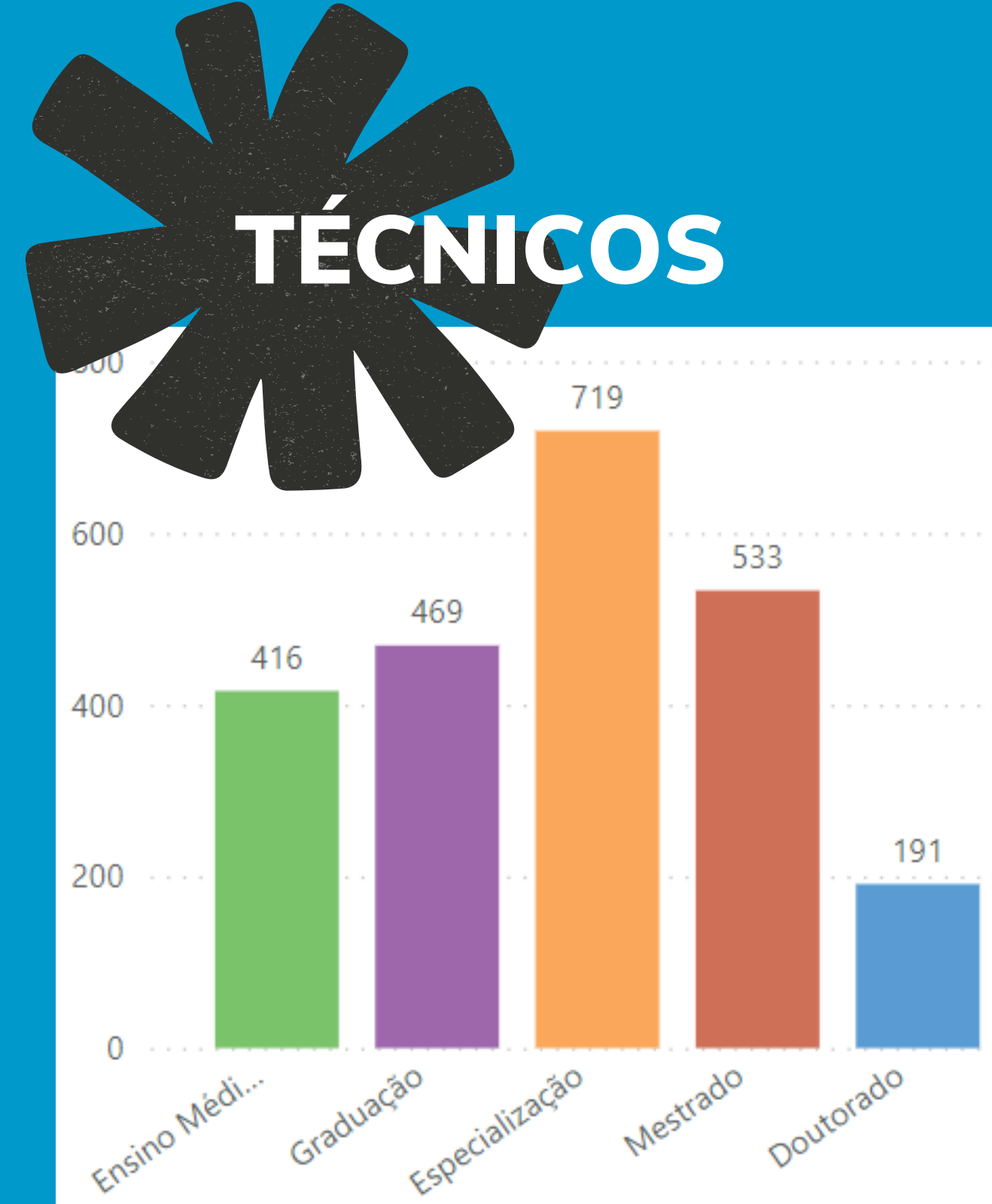


TÉCNICOS





**A FORMAÇÃO
MUDOU !**
**A ATUAÇÃO
MUDOU ?**



TÉCNICOS

LIMITES DE ATUAÇÃO

ENSINO

INEXORÁVEL

**PESQUISA E
EXTENSÃO**

PARADOXAL



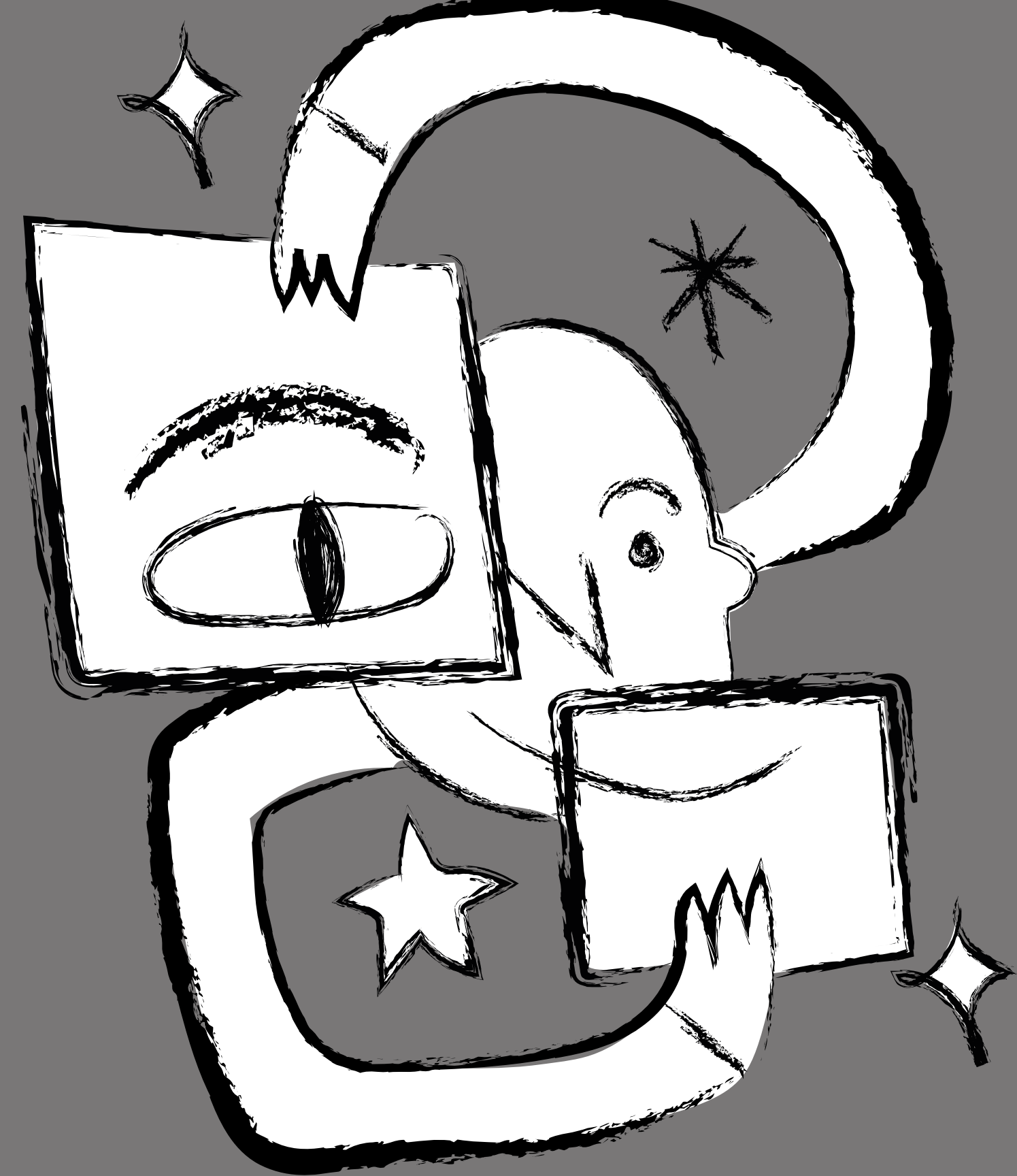


TÉCNICOS

**A UNIVERSIDADE FORMA
PROFISSIONAIS PARA QUE SEJAM
AUTÔNOMOS, MAS NÃO QUANDO
ATUAM NA PRÓPRIA
UNIVERSIDADE?**

**PESQUISA E
EXTENSÃO**

PARADOXAL





**A REPRESENTAÇÃO DOS
TÉCNICOS NOS CONSELHOS
SUPERIORES CONSEGIU
AMPLIAR OS ESPAÇOS DE
ATUAÇÃO DOS TÉCNICOS**

A REINVENÇÃO DAS BIBLIOTECAS

EXTENSÃO
UNIVERSITÁRIA

TURMAS

MAIS DE
100
ANUAIS

PARTICIPANTES

MAIS DE
1.500
ANUAIS



7 ANOS



atualis

DESAFIOS DOS TÉCNICOS NA EXTENSÃO

RESOLUÇÃO DO CEPE
Nº 75/2019, DE 04/12/2019

EXCEPCIONALIDADE

????????????????????????????????????

????????????????????????????



PROJETOS E PARTICIPANTES EM ATIVIDADES DE EXTENSÃO POR VÍNCULO DO COORDENADOR

UNIDADE ACADÊMICA

VÍNCULO	N. PROJETOS	% PROJETOS	N. PARTICIPANTES	% PARTICIPANTES
Aposentado	1	0,02%		0,00%
Colaborador	31	0,65%	235	0,25%
Docente	4446	92,51%	89555	94,14%
Técnico-Administrativo	328	6,82%	5339	5,61%
Total Geral	4806	100,00%	95129	100,00%

DOCENTES
93%

ADMINISTRAÇÃO CENTRAL

VÍNCULO	N. PROJETOS	% PROJETOS	N. PARTICIPANTES	% PARTICIPANTES
Colaborador	4	3,13%	10	0,08%
Docente	40	31,25%	3736	30,26%
Técnico-Administrativo	84	65,63%	8599	69,66%
Total Geral	128	100,00%	12345	100,00%

TÉCNICOS
66%

BIBLIOTECAS
UFRGS



MUITO OBRIGADA!
UFRGS.BR/SUPER8
[@BC_UFRGS](https://twitter.com/BC_UFRGS)

