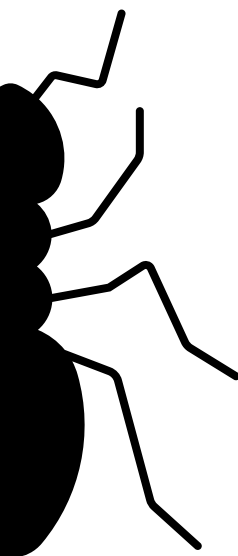


Inovar ou reinventar as bibliotecas na Era Digital?



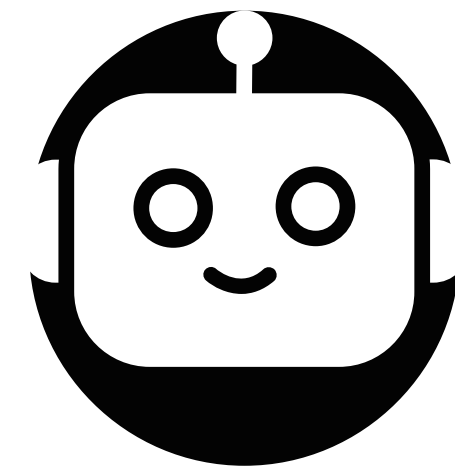
Dra. Letícia Strehl
Diretora
Biblioteca Central
Universidade Federal do Rio Grande do Sul



Sumário



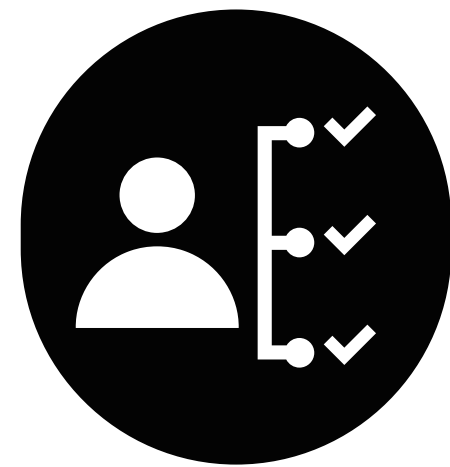
O local de fala da
painelista



Inovação ou
reinvenção



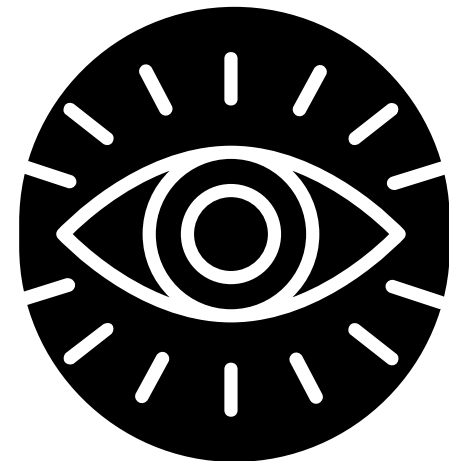
“Eras” recentes
de informação



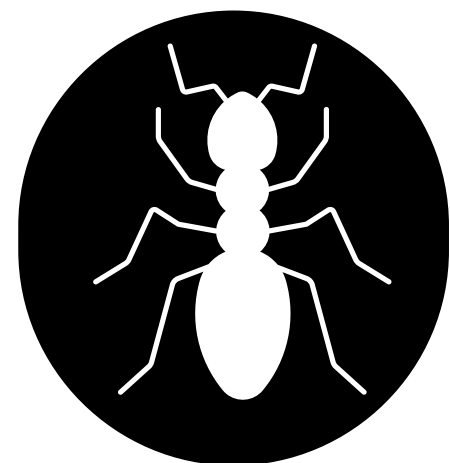
Papéis do
bibliotecário



Bibliotecas em
movimento



Para onde você
está olhando?



Reinventar a
biblioteca



O local de fala da painelista

Criança estimulada a ler
pela família

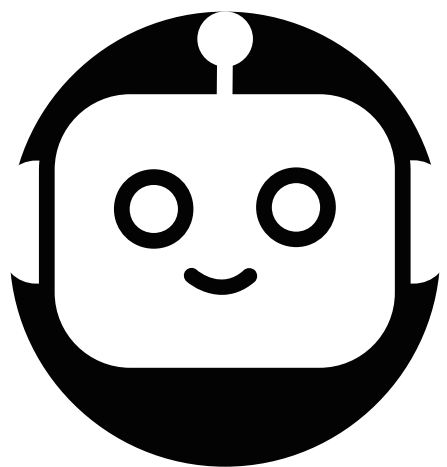


Mas logo a velha bruxa veio buscá-la. Os pais choraram muito e pediram-lhe que não levasse a menina, mas não adiantou. A velha levou-a e lhe deu o nome de Rapunzel. A menina cresceu, cada vez mais bonita.



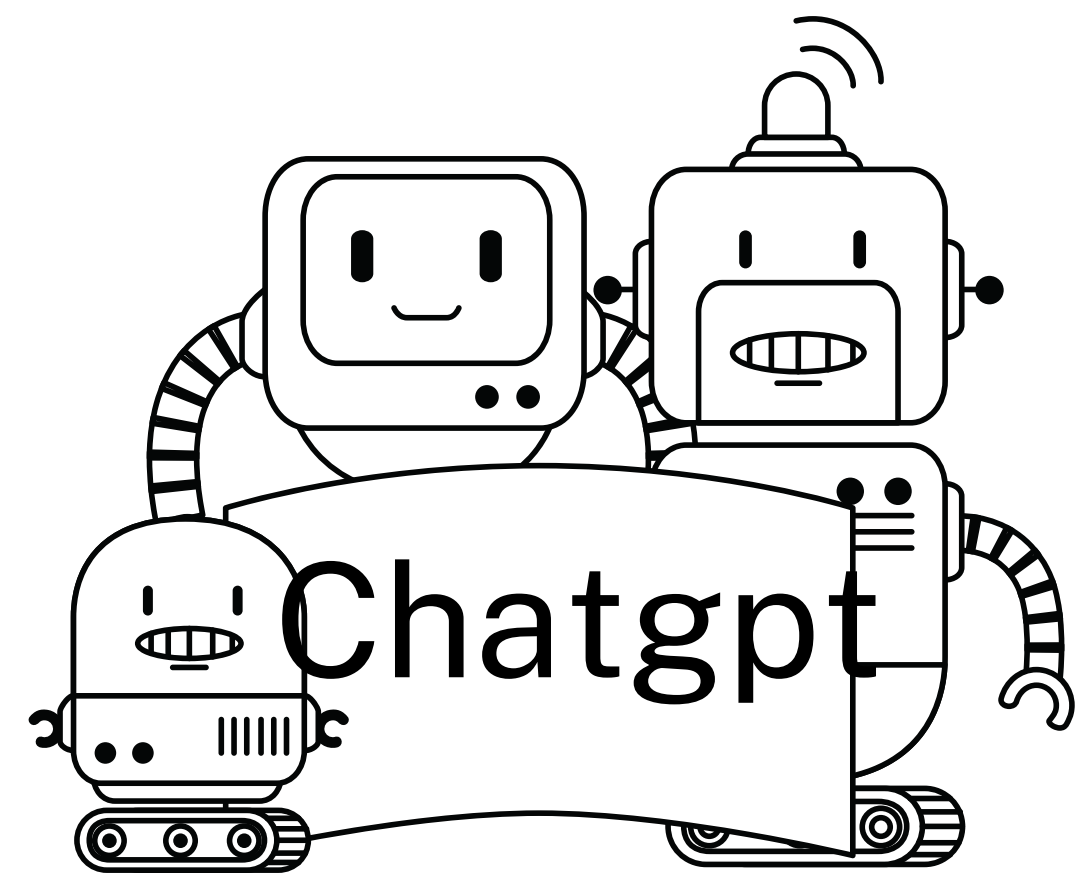
O local de fala da painelista

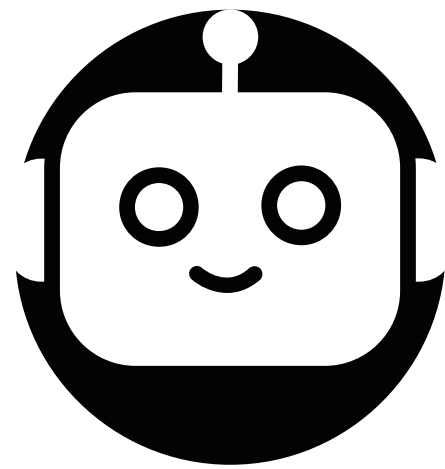
Bibliotecária que escolheu sua profissão porque adorava a biblioteca de sua escola e admirava os super poderes da bibliotecária que nela trabalhava



Inovação em bibliotecas

A inovação refere-se à introdução de algo novo ou à melhoria significativa do existente. No contexto de bibliotecas, a inovação envolve a introdução de novas práticas, serviços, tecnologias ou **abordagens que agregam valor** aos usuários.

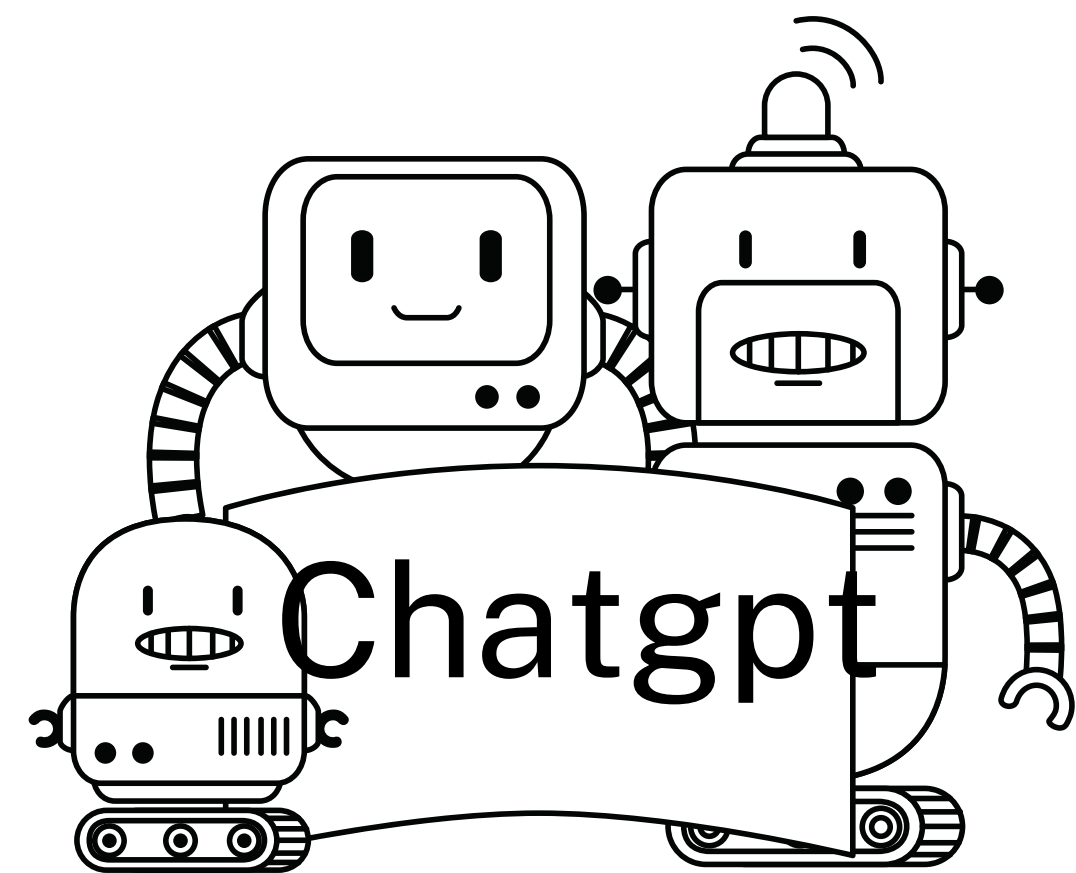




Reinvenção em bibliotecas

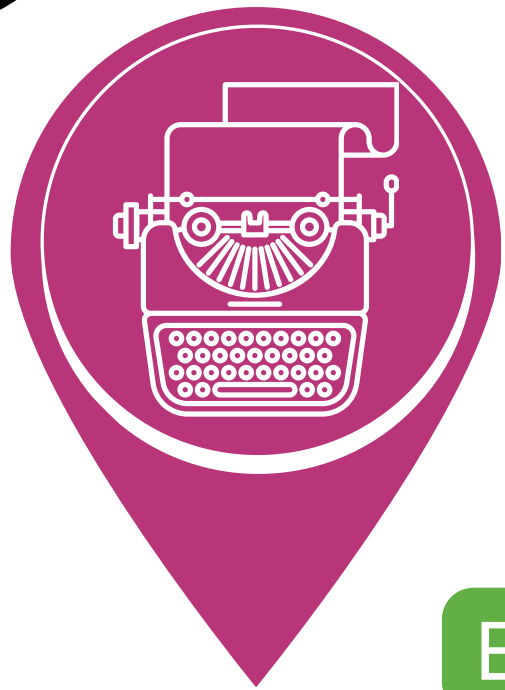
A reinvenção sugere uma transformação profunda e uma mudança significativa na natureza, propósito ou função de algo.

Quando aplicada a bibliotecas, a reinvenção implica em **repensar fundamentalmente o papel e o valor** da biblioteca na sociedade.





Para pensar as bibliotecas em “Eras de Informação”



Circulação restrita de informações e sistemas pouco amigáveis

Era digital “pregoogle”



Super circulação de informações em aplicativos amigáveis em qualquer lugar

Era digital móvel



Era digital social

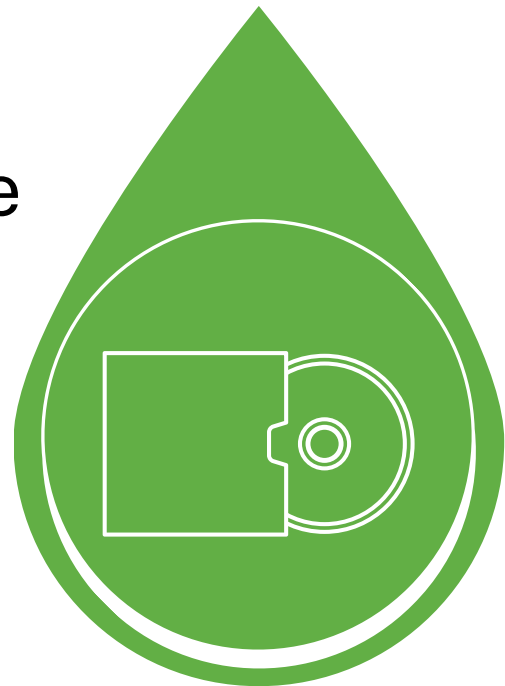
Super circulação de informações verdadeiras e falsas produzidas por qualquer pessoa

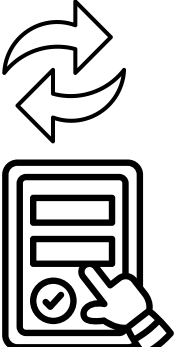
Era Analógica

Circulação restrita de informações

Era digital google

Circulação ampla em sistemas muito amigáveis



 Circulação de informações
Usabilidade do sistema

O bibliotecário em papéis



Documentalista

Desenvolvimento e organização e preservação de coleções



Mediador

Conexão entre usuários e informações, ajudando na busca, localização e acesso.



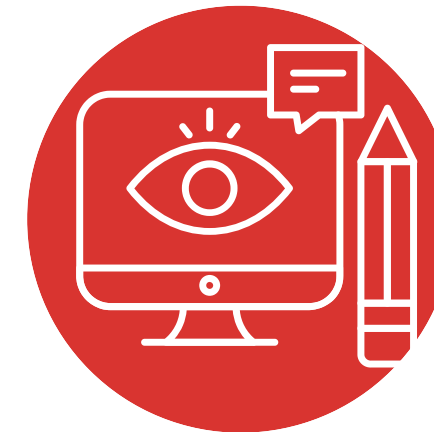
Educador

Promoção de competência informacional e leitura



Analista

Coleta, análise e interpretação de dados e desenvolvimento de sistemas



Comunicador

Produção e comunicação de conteúdo digital



Gestor

Gestão recursos e desenvolvimento estratégico de produtos e serviços



Era Analógica



Era digital "pregoogle"



Era digital google



Era digital móvel



Era digital social

As cores identificam os papéis que passam a ser indispensáveis para o bibliotecário conforme as "Eras" recentes de informação





Bibliotecas em movimento



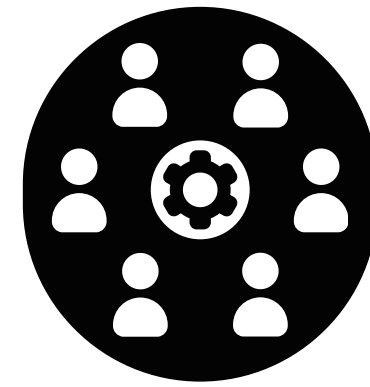
Usuário



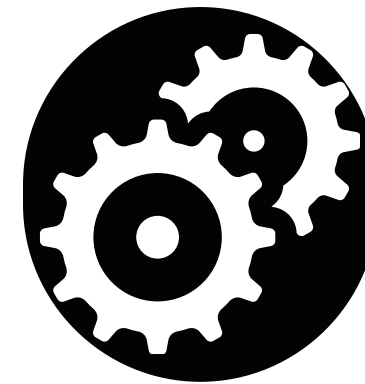
Coleções



**Recuperação da
informação**



**Serviços aos
usuários**



Gestão

eras

papéis



Era Analógica



Era digital
"pregoogle"



Era digital
google



Era digital móvel



Era digital social



Documentalista



Mediador



Educador



Analista



Comunicador



Gestor

Nível de escolarização
Número médio em anos
da população adulta



Usuário

Contexto de informação

Qualidade da formação
Conteudista ou
problematizadora?

Forma de consumir conteúdo
Lendo Assistindo Ouvindo

Forma de comunicar
Escrevendo Gravando

Canais e dispositivos de
Publicação Rádio Televisão
Computador Tablet/Smartphone
E-reader

Transmissão
Em massa Por demanda Social

Acesso
Aberto Fechado

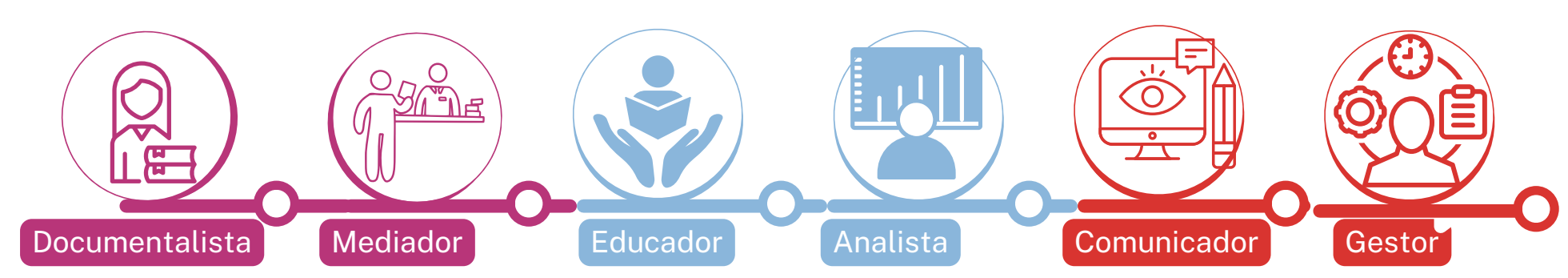
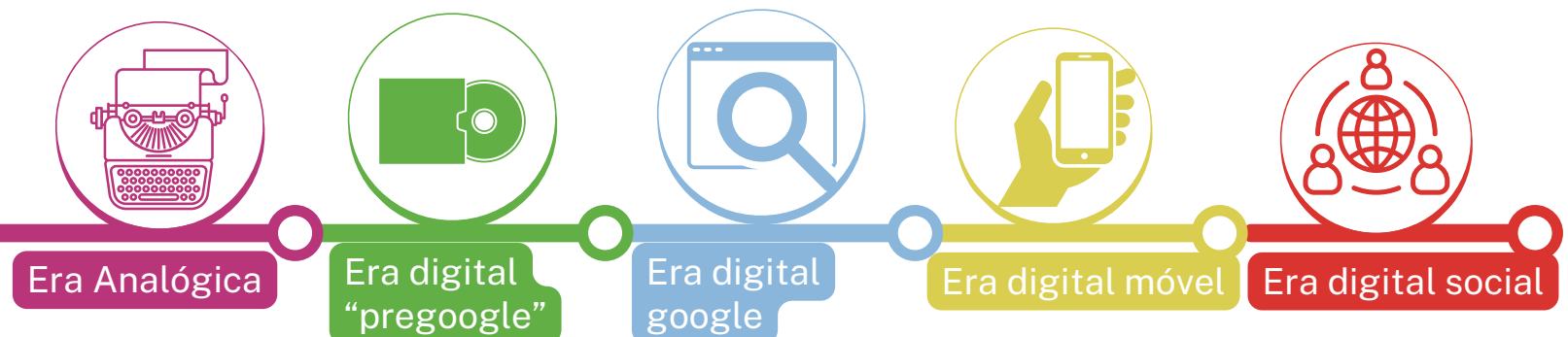
Circulação de informações
Restrita Ampla Tóxica

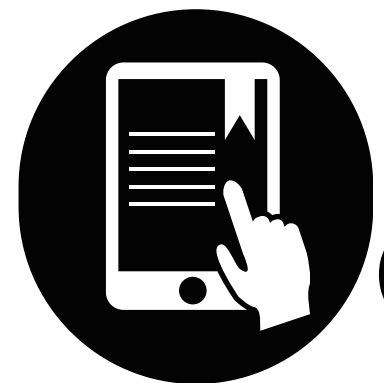
Sistemas
Complexos Amigáveis

Visibilidade das informações
Indexada Por recomendação
Patrocinada

eras

papéis





Coleções

Tipos de documentos

Livros Periódicos De referência

Bibliografia de plano institucional

Sim Não

Suporte

Físico Em nuvem

Acesso

Perpétuo Temporário



Recuperação da informação

Instrumentos

Catálogo de Fichas Catálogo automatizado
Repositório de preprints e trabalhos acadêmicos
Repositório abrangente Sistema de descoberta

Indexação

Metadados Texto integral

Metadados

Simple Semânticos

Vocabulários

Locais Simples Linkados Enriquecidos

Resultados

Simple Relevância Recomendação Patrocinado

eras

papeis



Era Analógica



Era digital "pregoogle"



Era digital google



Era digital móvel



Era digital social



Documentalista



Mediador



Educador



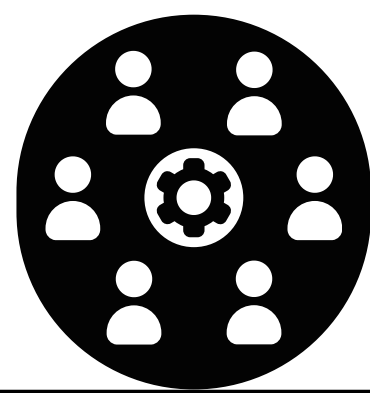
Analista



Comunicador



Gestor



Serviços aos usuários

Acesso a documentos

Circulação

Comutação

Acesso online

Download

Promoção de competências

Leitura

Pesquisa

Uso e escrita

Ciência aberta

Suporte à pesquisa e à publicação

Atendimento personalizado

Capacitações

Suporte à pesquisa e à publicação

Produção de material

Suporte à gestão

Política de dados

Cientometria

eras

papéis



Era Analógica



Era digital
"pregoogle"



Era digital
google



Era digital móvel



Era digital social



Documentalista



Mediador



Educador



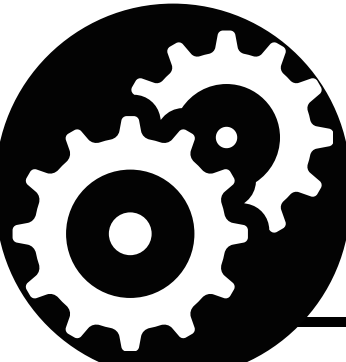
Analista



Comunicador



Gestor



Gestão

Missão

Acesso

Promoção de competências informacionais

Abrangência

Operacional

Tática

Estratégica

Objeto

Rotina

PD&I

Recursos

Individual

Sistema

Rede

Sistema de gerenciamento

Individual

Sistema

Rede

Dinâmica de trabalho

Centralizada

Colaborativa

Gestão do conhecimento

Manuais

Plataformas colaborativas

Monitoramento e tomada de decisões

Simple

Sistema de indicadores

eras

papéis



Era Analógica



Era digital "pregoogle"



Era digital google



Era digital móvel



Era digital social



Documentalista



Mediador



Educador



Analista

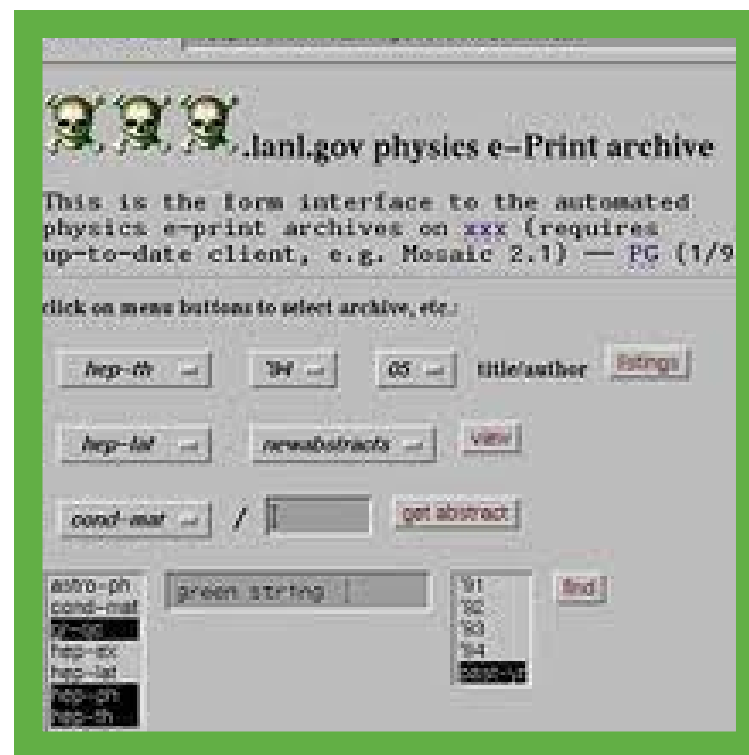


Comunicador



Gestor

Coleções



Livros, periódicos e bibliografias impressas

Preprints em acesso aberto

Produção institucional, periódicos e bases de dados eletrônicos de acesso online

Compra perpétua e assinaturas de livros eletrônicos

Vídeos, podcasts, slides, dados, protocolos, e códigos resultantes da ciência aberta



Coleção da biblioteca ou do repositório

Dados, protocolos, e códigos resultantes da ciência aberta



Desafio

periódicos eletrônicos

Produção institucional

Vídeos, podcasts e slides

Compra perpétua e assinaturas de livros eletrônicos

Preprints



- distinguir documentos de biblioteca e de repositório;
- distinguir documentos de repositórios institucionais e temáticos, por exemplo.



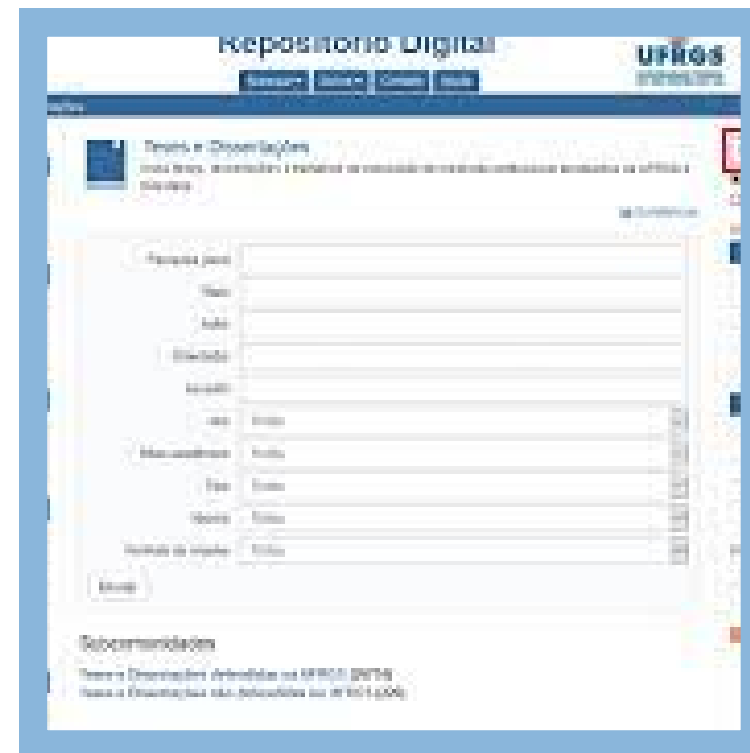
Recuperação da informação



Catálogo de ficha



Primórdios da automação dos catálogos



Catálogos on-line amigáveis e repositório institucionais



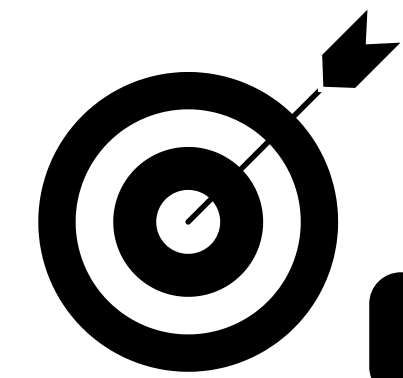
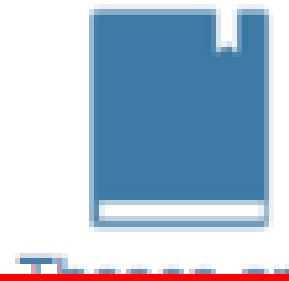
Sistemas de descoberta responsivos



Sistemas de recomendação e de efetiva descoberta



Repositório institucional



Desafio

Necessidade de repositórios cada vez mais abrangentes





Sistemas de descoberta



Busca integrada de todos os recursos importantes para a comunidade

Mostrar mais

Tipos de documentos

- Todos os resultados
- Revistas acadêmicas (10.824)
- Dissertações/Teses (368)
- Livros eletrônicos (523)
- Revistas (327)
- Livros (274)

Mostrar mais

Bibliotecas da UFRGS

- MED - Faculdade de Medicina (177)
- MAT - Instituto de Matemática (163)
- ENG - Escola de Engenharia (110)
- QUI - Instituto de Química (83)
- BIO - Instituto de Biociências
- ENF - Escola de Enfermagem

Mostrar mais

Assuntos

Periódicos

Editora

2. Manual de análise de dados : estatística e modelagem multivariada

By: Fôvero, Luiz Paulo. Rio de Janeiro: GEN LTC, 2017. Language: Portuguese

Assuntos: GEN Exatas

[Acesso Online Minha Biblioteca](#) [Exportar Zotero/Mendeley, etc.](#)

Livro eletrônico

3. Análise multivariada de dados

Porto Alegre: Bookman, 2009. 6. Language: Portuguese, Base de dados: Minha Biblioteca

Assuntos: MB Exatas; MB Sociais aplicadas

[Acesso Online Minha Biblioteca](#) [Exportar Zotero/Mendeley, etc.](#)

Livro eletrônico



CHEGOU!

Minha Biblioteca

O QUE É?

O QUE FAZ?

Sabi+ busca integrada

periodicos.

DO QUE SE ALIMENTA?

É MAIS O QUE?

research methods

Acesso a Sabi+ pela página inicial do site Bibliotecas UFRGS:
ufrgs.br/bibliotecas

E descubra a interface de busca

- + amigável
- + intuitiva
- + rápida

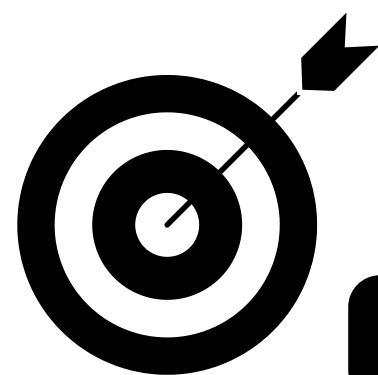
aos acervos e livros eletrônicos das Bibliotecas da UFRGS.



Google



Catálogo,
repositório e
sistema de
descoberta



1o. Desafio

Que a listas de
resultados...

paulo freire



Wikipedia

<https://pt.wikipedia.org/wiki/Pau...> · [Translate this page](#)

Paulo Freire – Wikipédia, a enciclopédia livre

Paulo Reglus Neves Freire OMC (Recife, 19 de setembro de 1921 – São Paulo, 2 de maio de 1997) foi um educador e filósofo brasileiro.

Nome completo: Paulo Reglus Neves Fr... Morte: 2 de maio de 1997 (75 anos); S...

[Método Paulo](#) · [Pedagogia do Oprimido](#) · [Pedagogia crítica](#) · [Educação bancária](#)

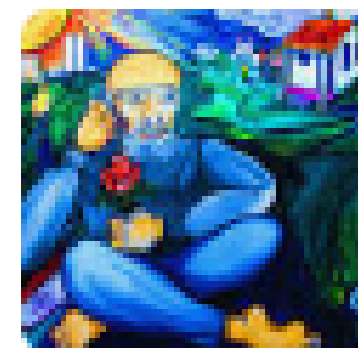


abril.com.br

<https://guiadoestudante.abril.com.br/...> · [Translate this page](#)

Quem foi Paulo Freire e por que ele é tão amado e odiado

Sep 19, 2020 — Paulo Freire (1921-1997) é Patrono da Educação Brasileira e autor da "Pedagogia do Oprimido". Conhecido pelo método de alfabetização de ...

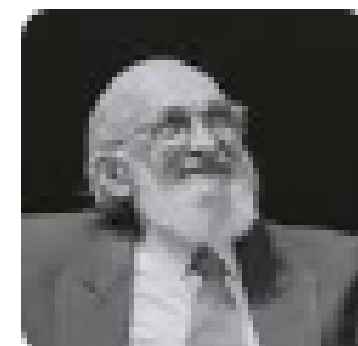


paulofreire.org

<https://www.paulofreire.org> · [Translate this page](#)

Instituto Paulo Freire

Paulo Freire é o terceiro pensador mais citado em trabalhos pelo mundo. Segundo o Google Scholar, 'Pedagogia do Oprimido' é uma referência constante em estudos ...

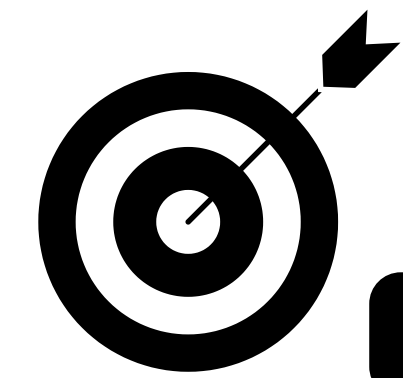




Search results for "paulo freire" on Google. The search bar shows "paulo freire" with a clear button (X) and voice search icons. Below the search bar are filters: Images, Books, Videos, News, Shopping, Frases, Teoria, Comunista, Biografia. The results show "About 36,800,000 results (0.51 seconds)".

The main result is for "Paulo Freire", a Brazilian educator. It includes a profile picture, a globe icon, and tabs for Overview, Books, Education, and Videos. A large portrait of Paulo Freire is featured. To the right, there is a bio section with "Born" (September 19, 1921, Recife, Pernambuco) and "Died" (May 2, 1997, São Paulo, São Paulo). Below this is a video player for "PAULO FREIRE 100 ANOS" with a duration of 30:08 and a date of Sep 19, 2021. A snippet from "Instituto Paulo Freire" is also visible, mentioning that Paulo Freire is the third most cited thinker in the world.

Catálogo, repositório e sistema de descoberta



1o. Desafio

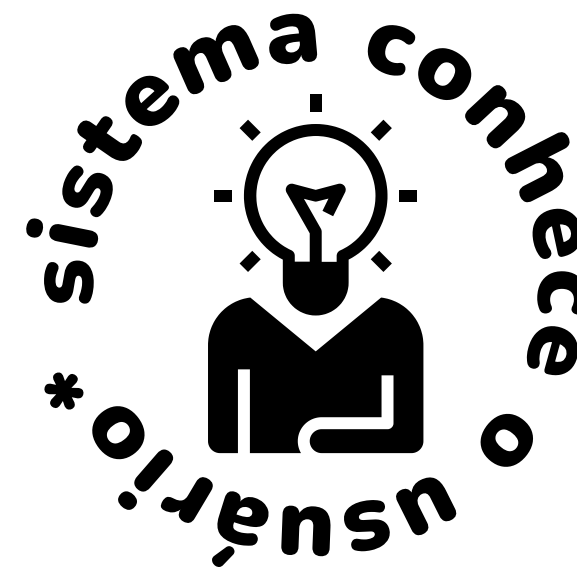
... apresente-se como painéis que facilitem a descoberta e se integrem ao Google.



About
 Paulo Reglus Neves Freire was a Brazilian educator and philosopher who was a leading advocate of critical pedagogy. [Wikipedia](#)
 Born: September 19, 1921, Recife, Pernambuco

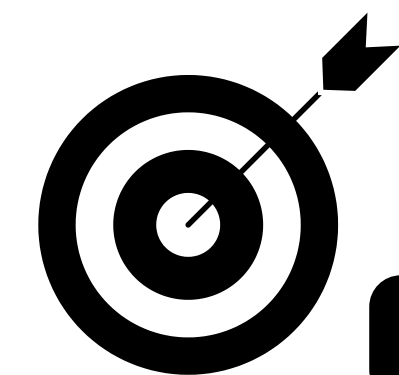


Sistemas de recomendação exemplo Amazon



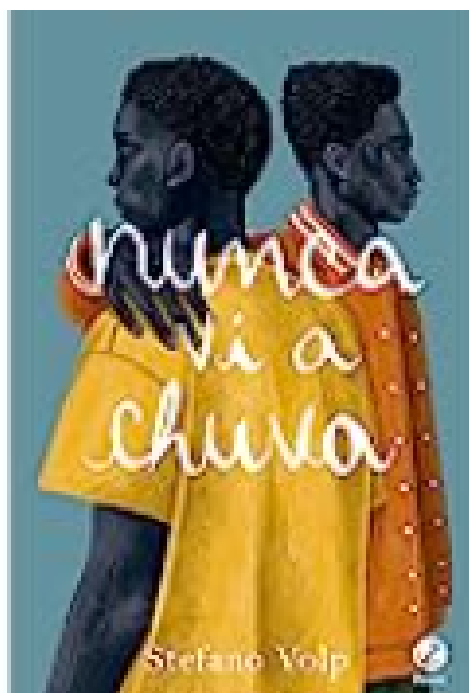
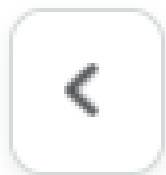
Livros que você pode gostar

Catálogo, repositório e sistema de descoberta

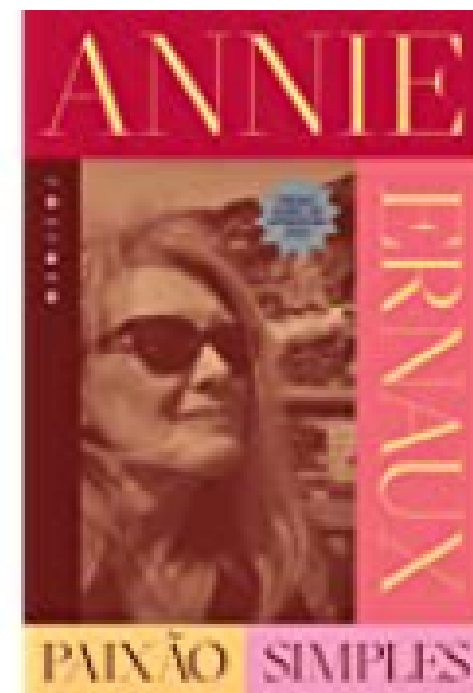


2o. Desafio

Sistema bom de usar e capaz de reconhecer padrões de uso e preferências do usuário...



Nunca vi a chuva
> Stefano Volp
★★★★☆ 438
eBook Kindle
R\$4,99



Paixão Simples
Annie Ernaux
★★★★☆ 157
eBook Kindle
R\$38,61



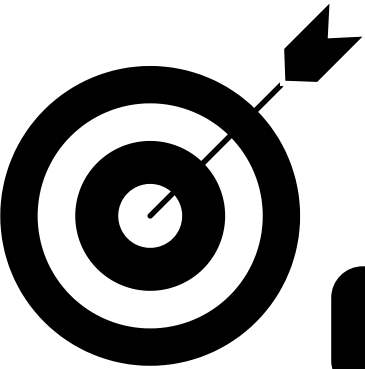
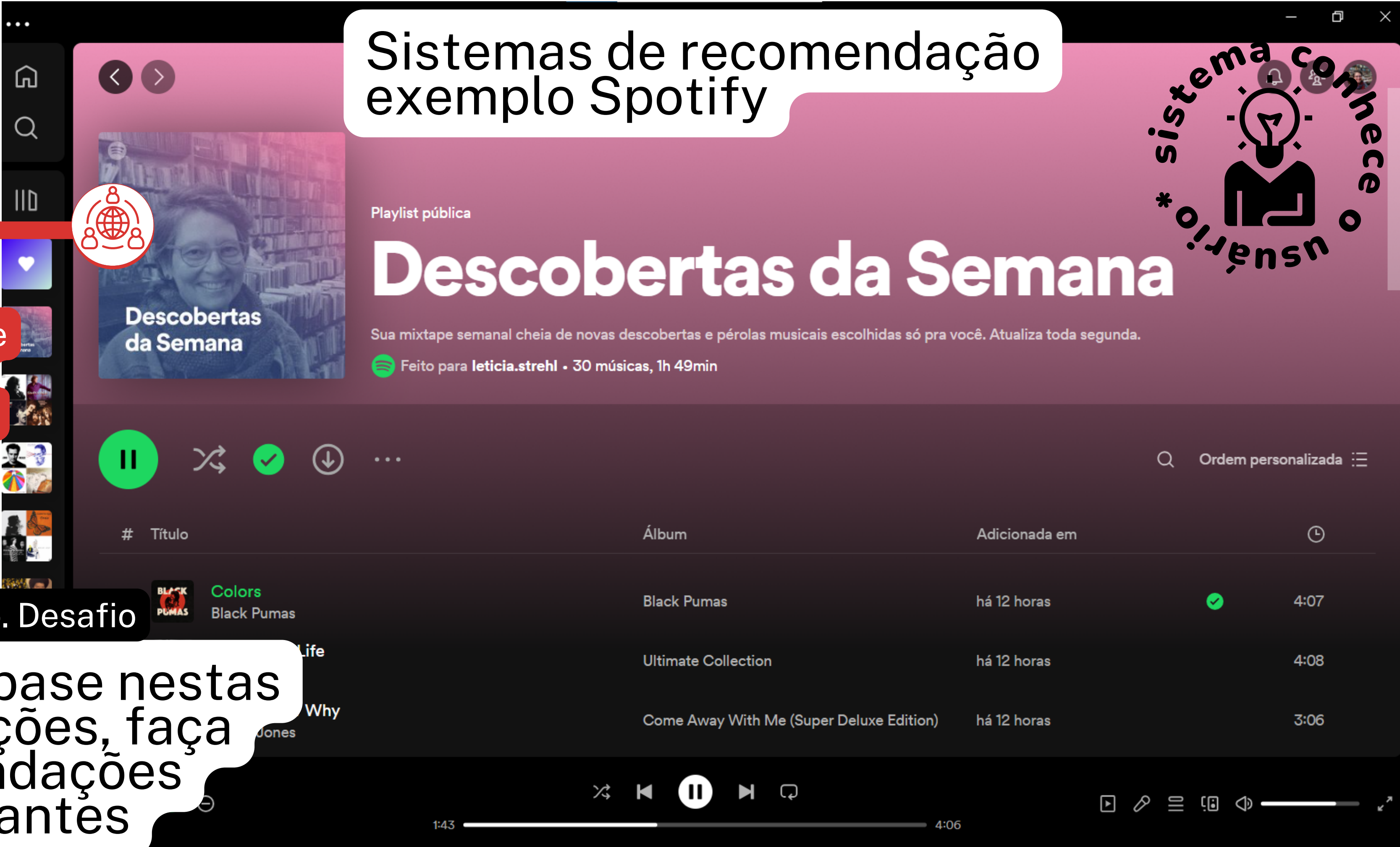
A metade fantasma
Alan Pauls
★★★★☆ 22
eBook Kindle
R\$15,96



Sistemas de recomendação exemplo Spotify



Catálogo, repositório e sistema de descoberta



2o. Desafio

...e com base nestas informações, faça recomendações interessantes



Playlist pública

Descobertas da Semana

Sua mixtape semanal cheia de novas descobertas e pérolas musicais escolhidas só pra você. Atualiza toda segunda.

Feito para leticia.strehl • 30 músicas, 1h 49min

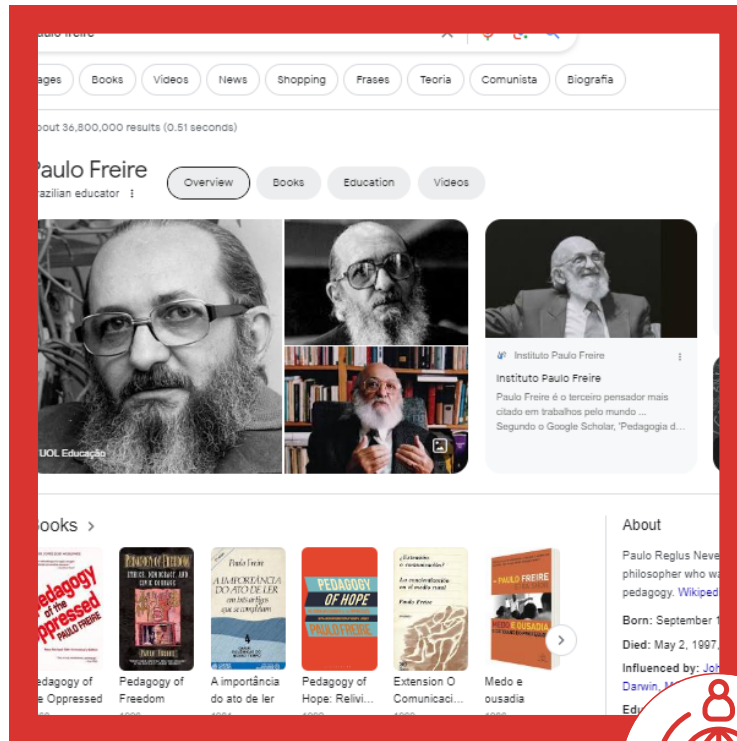


Ordem personalizada

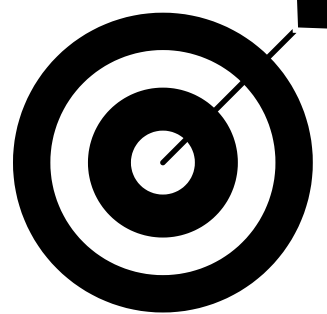
#	Título	Álbum	Adicionada em		
	Colors	Black Pumas	há 12 horas	✓	4:07
	Life	Ultimate Collection	há 12 horas		4:08
	Why Jones	Come Away With Me (Super Deluxe Edition)	há 12 horas		3:06



1:43 4:06



Descoberta e recomendação



3o. Desafio

Trabalhar com dados bibliográficos robustos

LIBRARY OF CONGRESS

The Library of Congress > Linked Data Service > LC Name Authority File (L)

García Márquez, Gabriel, 1927-2014

URI(s)

- <http://id.loc.gov/authorities/names/n79063441>

Autoridades (MARC) ou Entidades (BIFRAME)

Linkadas

Enriquecidas

- Birth Date

1927-03-06

- Death Date

2014-04-17

- Descriptor

Colombians

- Descriptor

Nobel Prize winners

- Birth Place

Aracataca (Colombia)

- Associated Language

Spanish

- Field of Activity

Magic realist fiction

Screenplays

Magic realism (Literature)

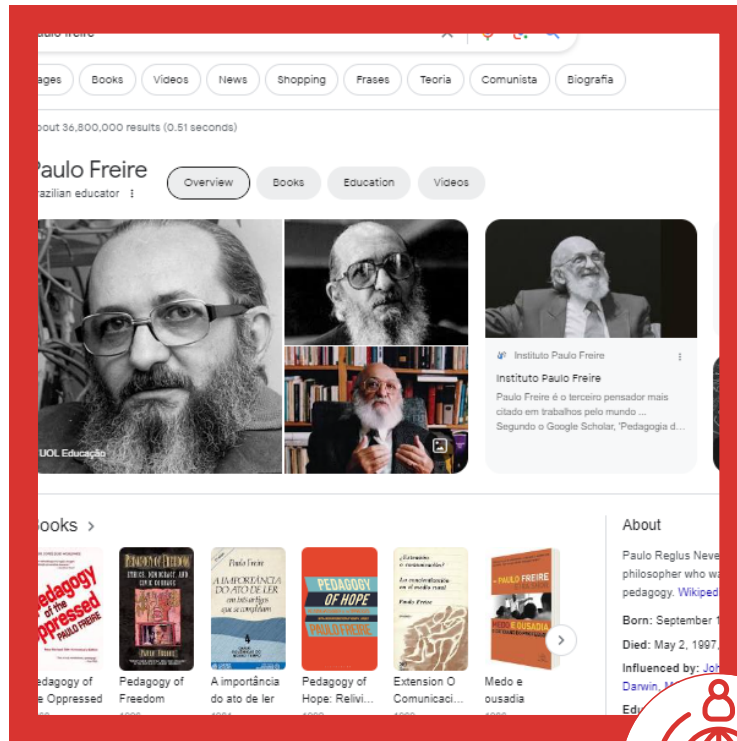
Journalism

- Occupation

Authors

Novelists

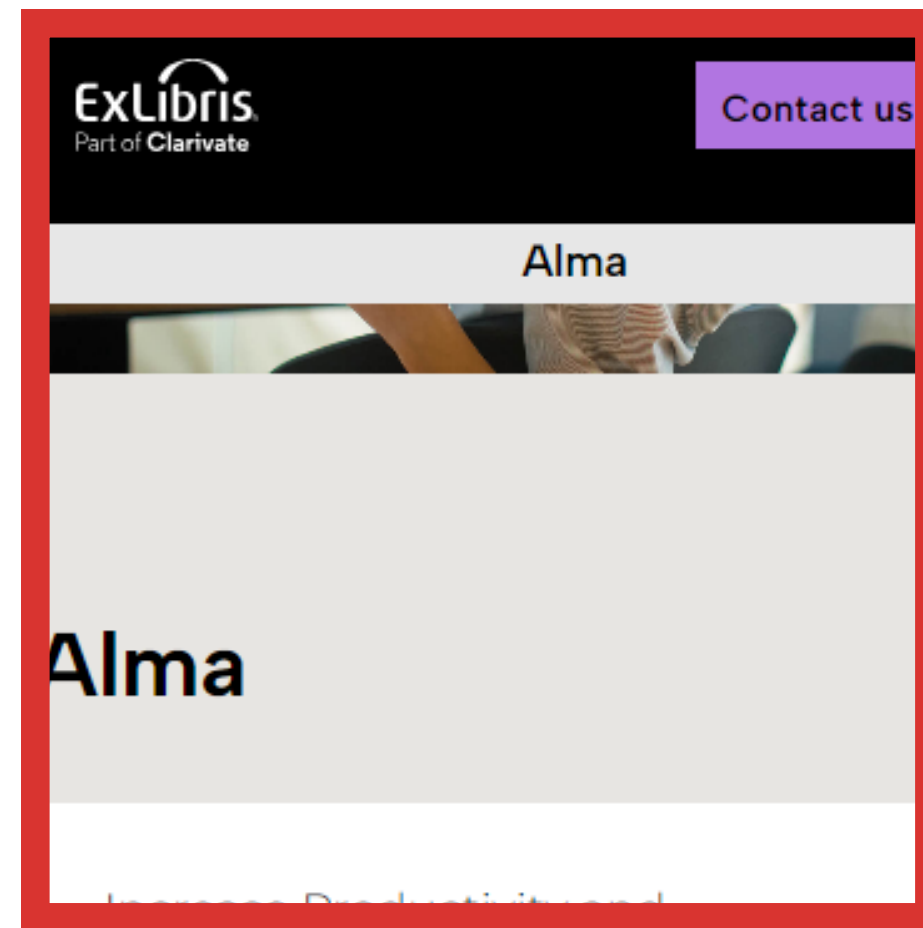
Journalists



Descoberta e recomendação



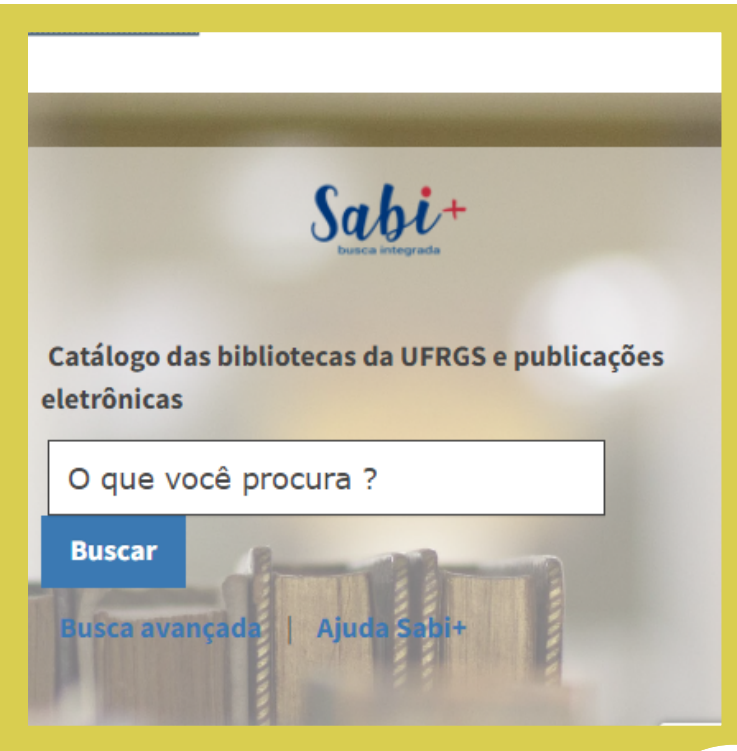
4o. Desafio



Migrar para plataformas de serviços de biblioteca de 5a. geração e trabalhar com as comunidades de desenvolvedores para que a recuperação se desenvolva neste sentido



Sistemas de descoberta



Sistemas de descoberta

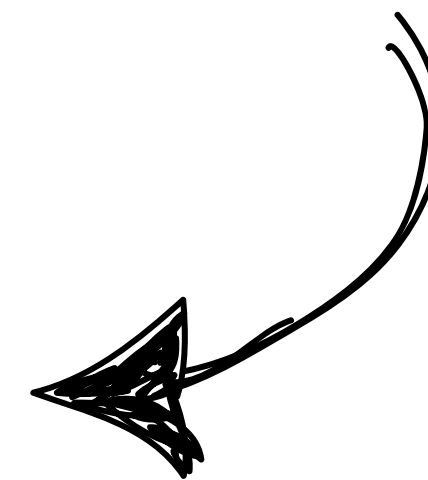
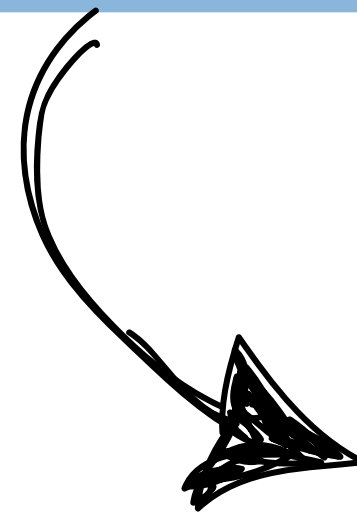
Resultados

Simple

Relevância

Recomendação

Patrocinado



Mesmo os sistemas de descoberta mais sofisticados têm se mostrado muito ruins neste sentido... Por isso a aposta em uma nova abordagem para dados bibliográficos e plataforma



Crítica

Para inovar aqui

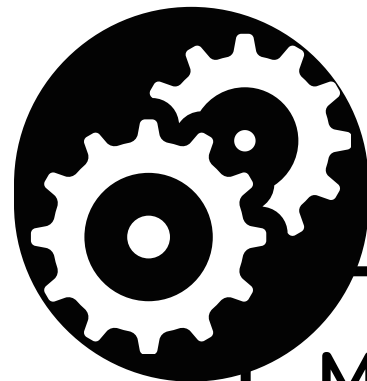


Coleções



Recuperação da informação

Precisamos nos reinventar aqui



Gestão

Missão

Acesso

Promoção de competências informacionais

Abrangência

Operacional

Tática

Estratégica

Objeto

Rotina

PD&I

Recursos

Individual

Sistema

Rede

Sistema de gerenciamento

Individual

Sistema

Rede

Dinâmica de trabalho

Centralizada

Colaborativa

Gestão do conhecimento

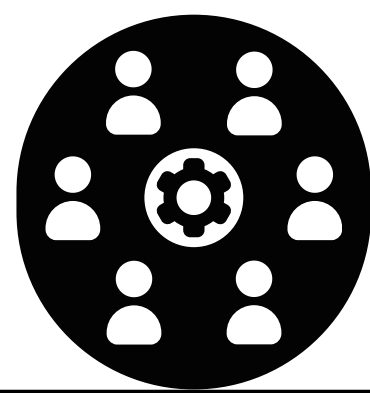
Manuais

Plataformas colaborativas

Monitoramento e tomada de decisões

Simple

Sistema de indicadores



Serviços aos usuários

Acesso a documentos

Circulação

Comutação

Promoção de competências

Leitura

Pesquisa

Uso e escrita

Ciência aberta

Suporte à pesquisa e à publicação

Atendimento personalizado

Capacitações

Produção de material

Sites

Blog

Redes sociais

Suporte à gestão

Política de dados

Cientometria

eras

papéis



Era Analógica



Era digital
"pregoogle"



Era digital
google



Era digital móvel



Era digital social



Documentalista



Mediador



Educador



Analista



Comunicador



Gestor

Qual(is) papel(is) você desempenha?



Documentalista



Mediador

Circulação

Comutação

Atendimento personalizado



Educador

Capacitações

Sites

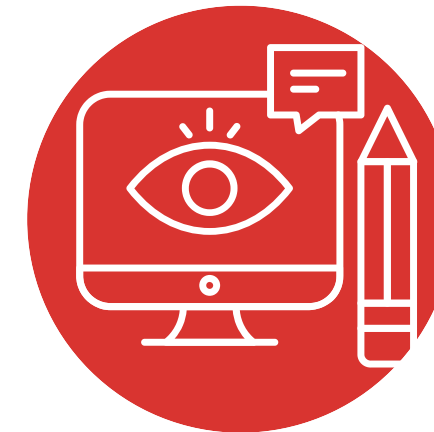
Blog

Redes sociais



Analista

Cientometria

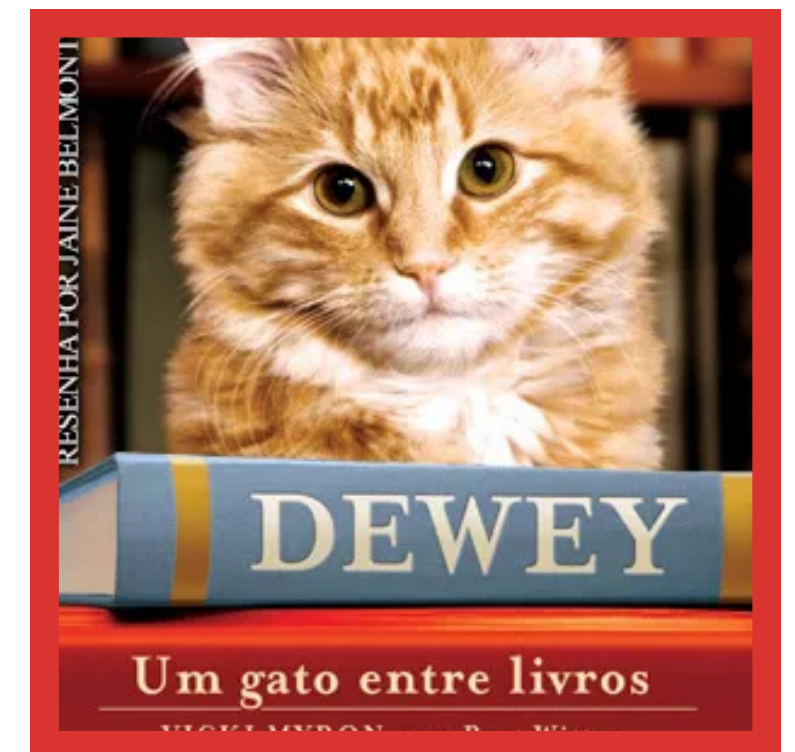


Comunicador



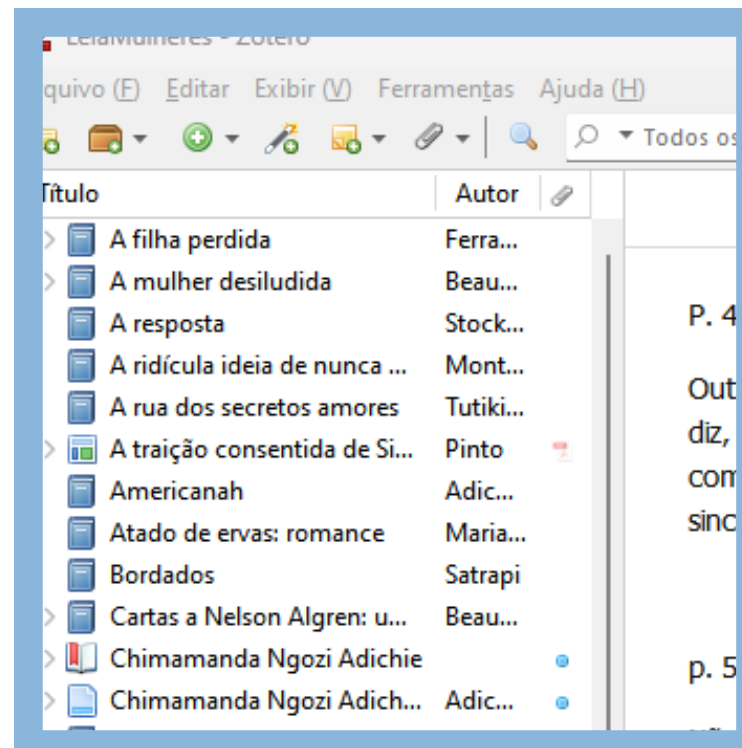
Gestor

Política de dados





Promoção de competências



Promoção da leitura na biblioteca pública e escolar

Pesquisa bibliográfica

Revisão bibliográfica e escrita científica

Ciência aberta

Promoção da leitura na biblioteca universitária



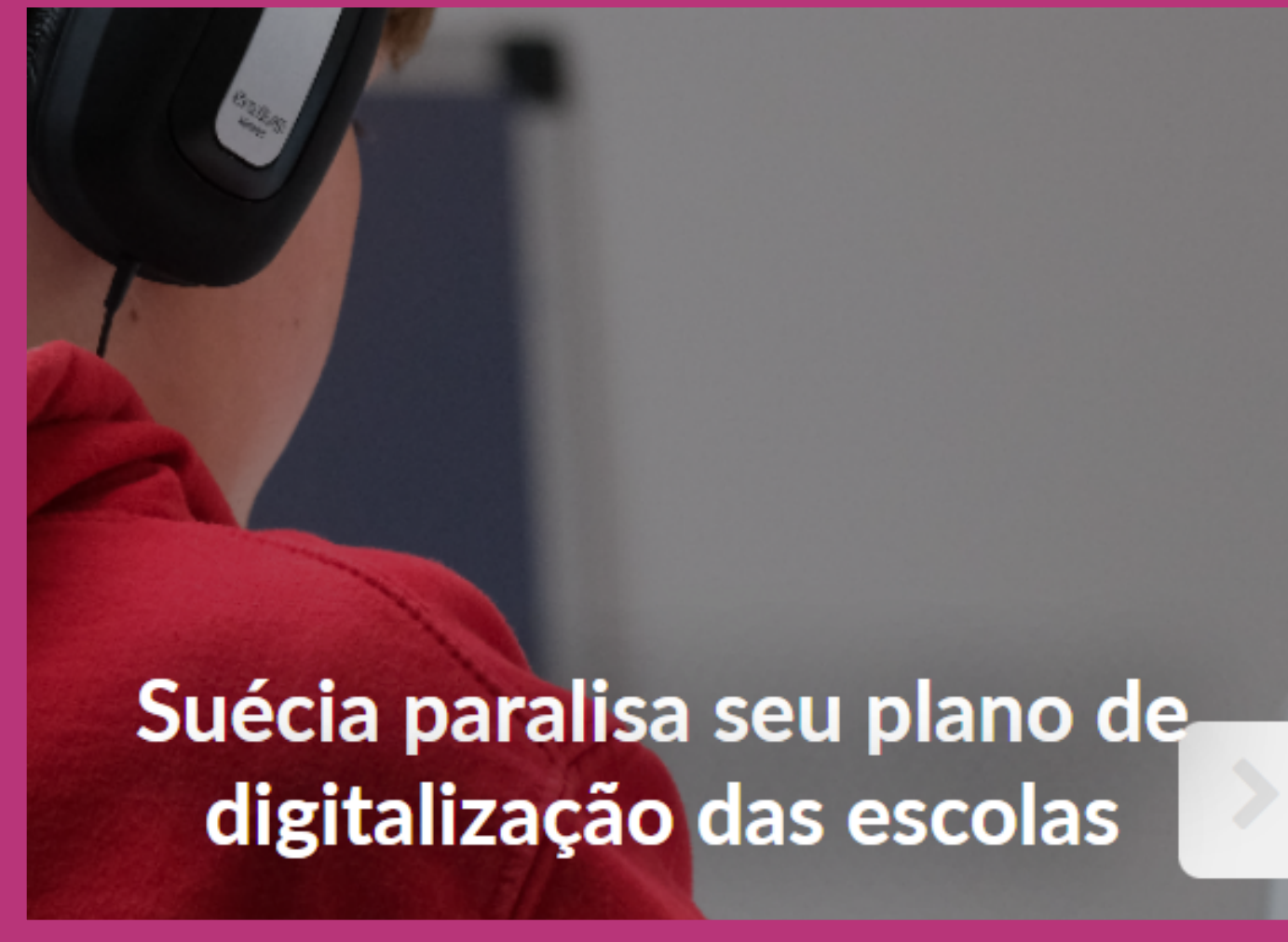
Promoção da
leitura na
biblioteca
pública, escolar

e, agora,
universitária



66% dos alunos brasileiros não leem textos com mais de dez páginas, diz estudo

Pesquisa relaciona baixos índices de leitura com problemas no desempenho escolar

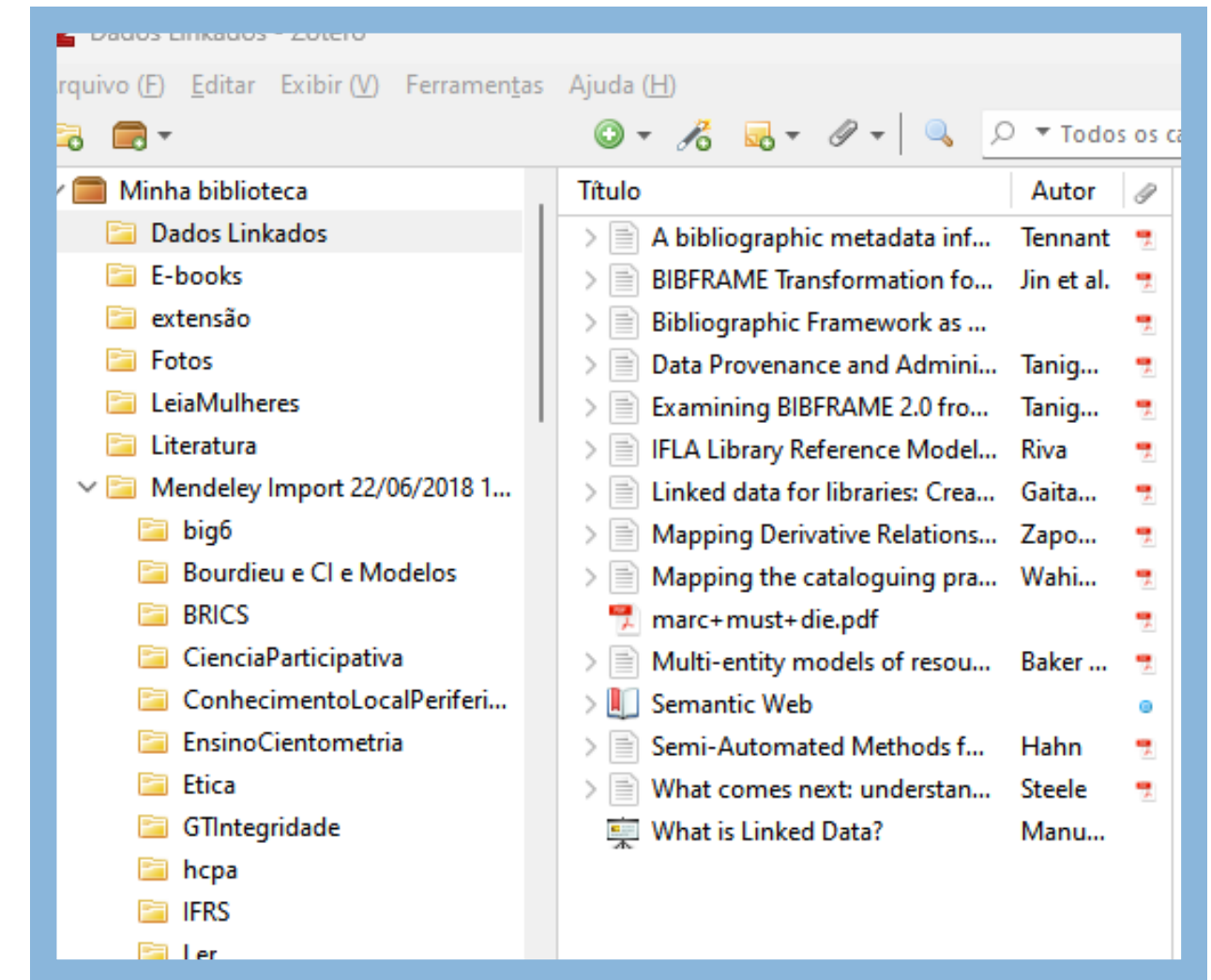
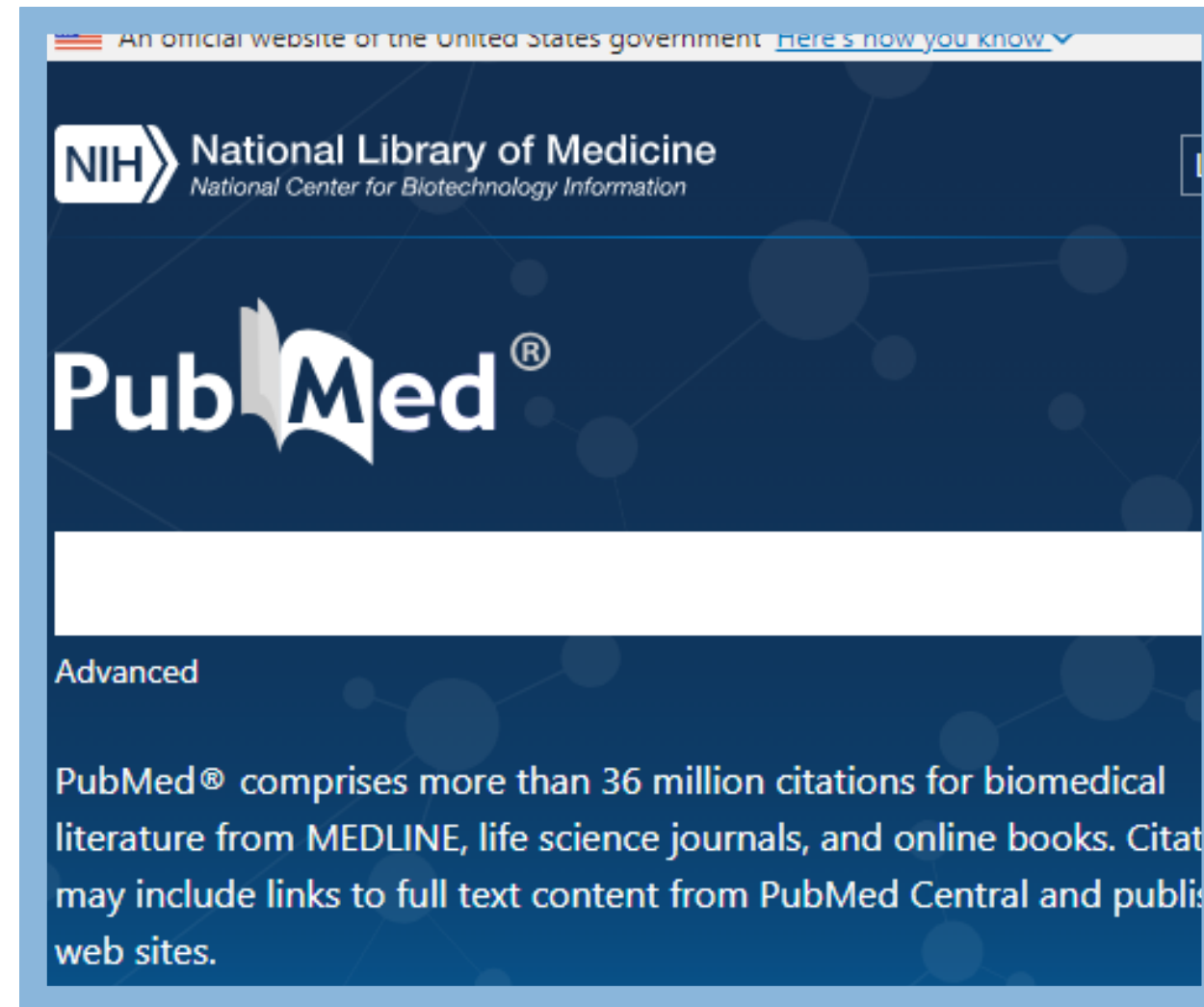


Suécia paralisa seu plano de digitalização das escolas

O país, o nono no relatório do PIRLS com melhor compreensão de leitura, alerta para o risco de criar uma geração de "analfabetos funcionais".




Dois tipos de ferramentas são centrais




**Bases de dados
(biblioteca mundial)**

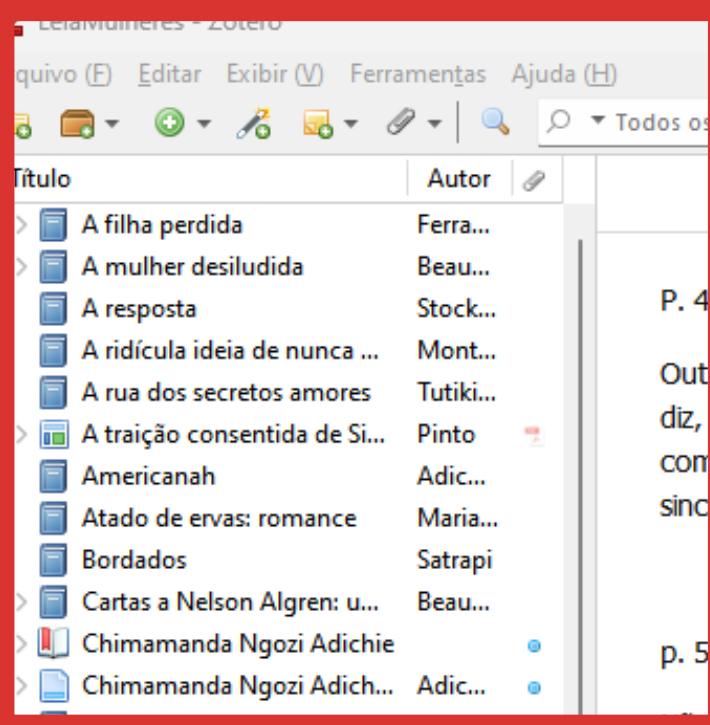
**Gerenciadores de referências
(biblioteca individual)**



Pesquisa
bibliográfica



Revisão
bibliográfica e
escrita
científica



anota no livro

grifa o texto

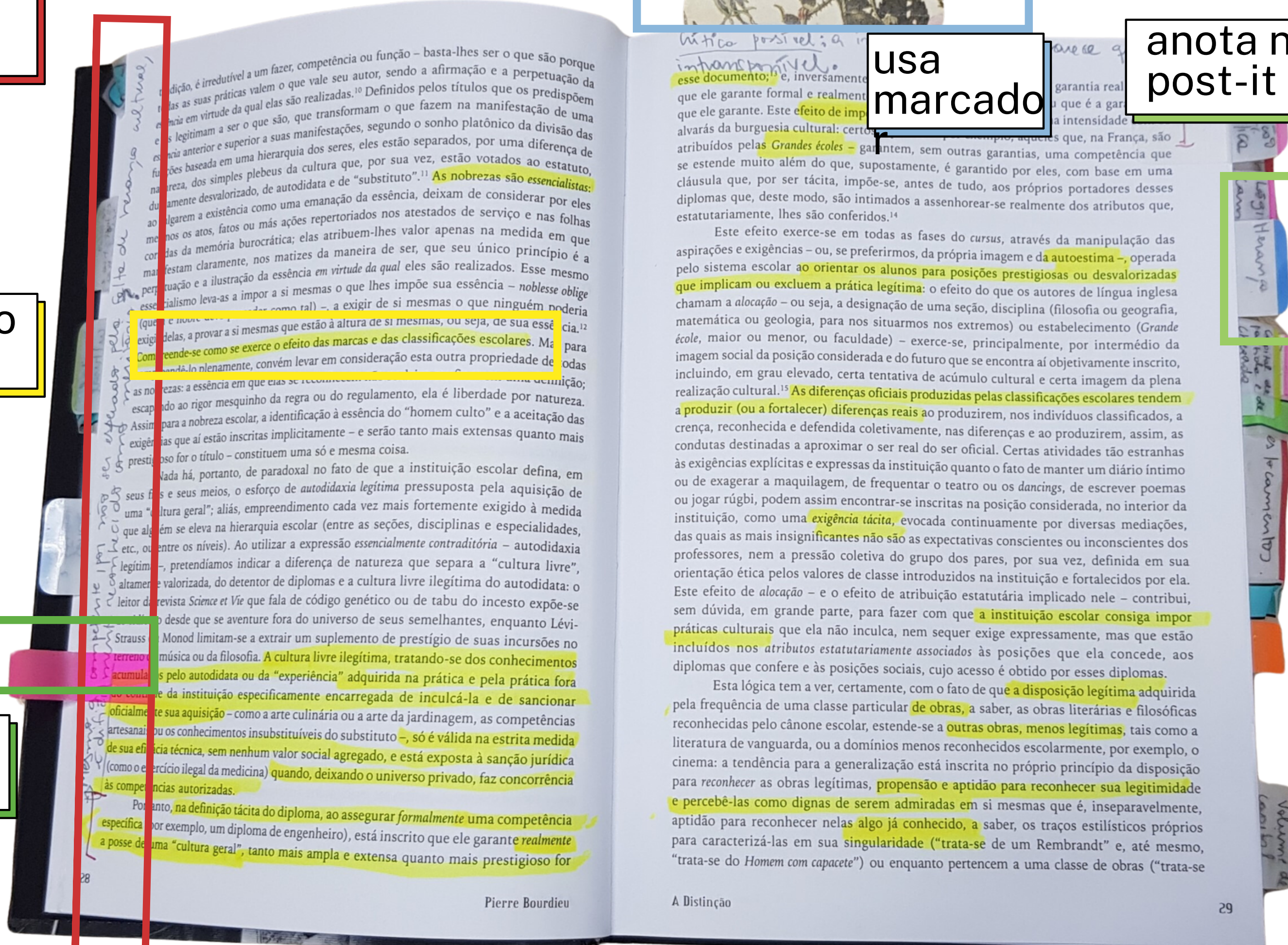
usa marcado

anota no post-it

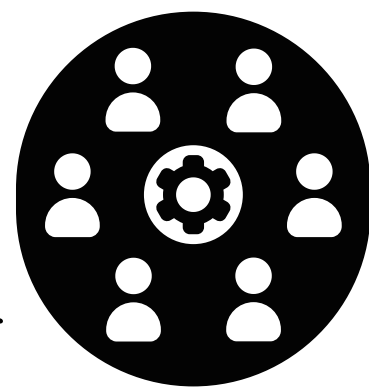
Era digital social

Leituras e anotações reunidas como recursos de sobrevivência a um ambiente tóxico de circulação de informações

usa post-it



Para inovar aqui



Serviços aos usuários

Precisamos nos reinventar aqui



Gestão

Missão

Acesso

Promoção de competências informacionais

Abrangência

Operacional

Tática

Estratégica

Objeto

Rotina

PD&I

Recursos

Individual

Sistema

Rede

Sistema de gerenciamento

Individual

Sistema

Rede

Dinâmica de trabalho

Centralizada

Colaborativa

Gestão do conhecimento

Manuais

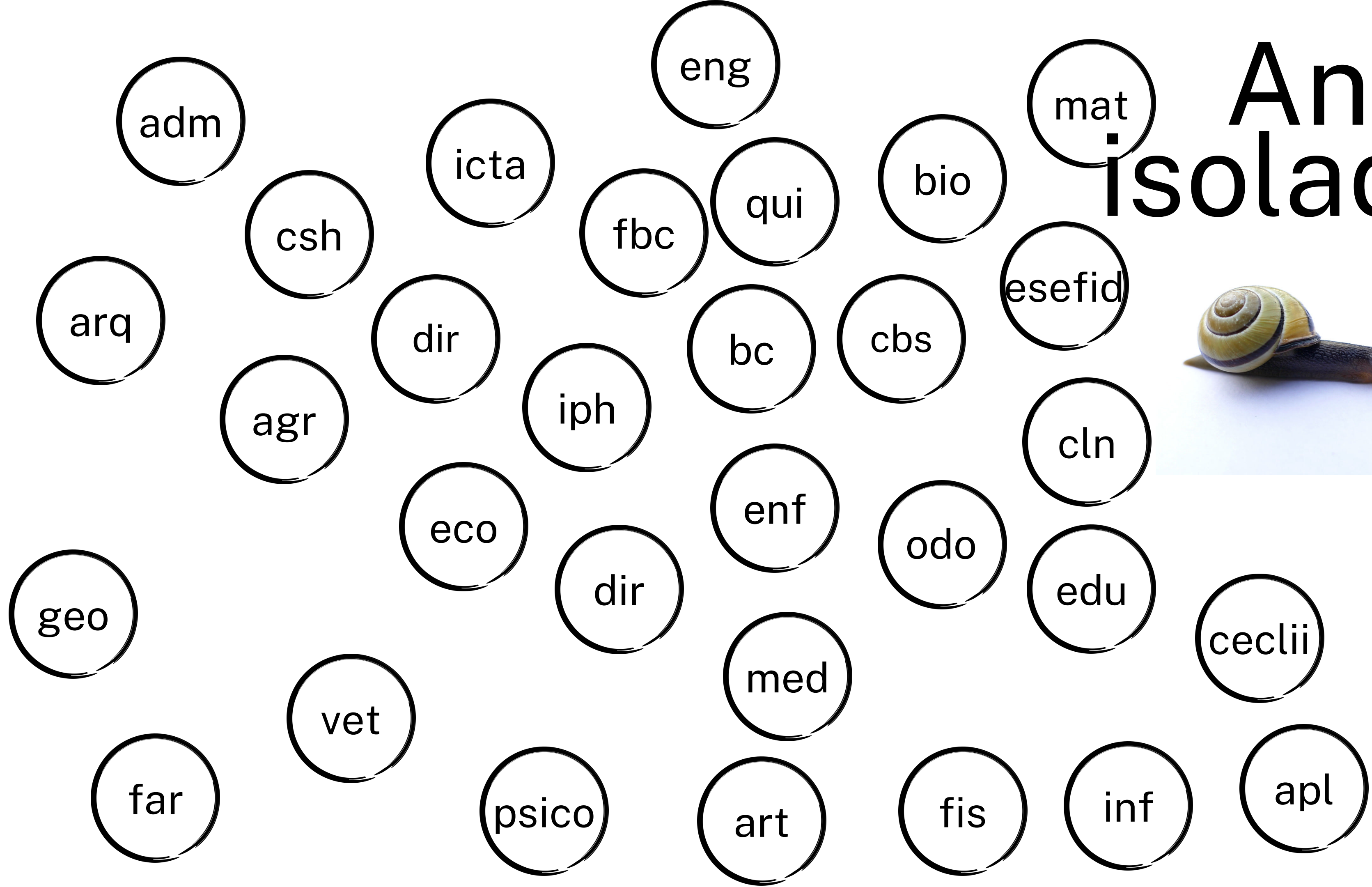
Plataformas colaborativas

Monitoramento e tomada de decisões

Simples

Sistema de indicadores

Antes isoladas



**Super 8:
2017-2022**

532

Turmas

9.116

Participantes



ufrgs.br/super8

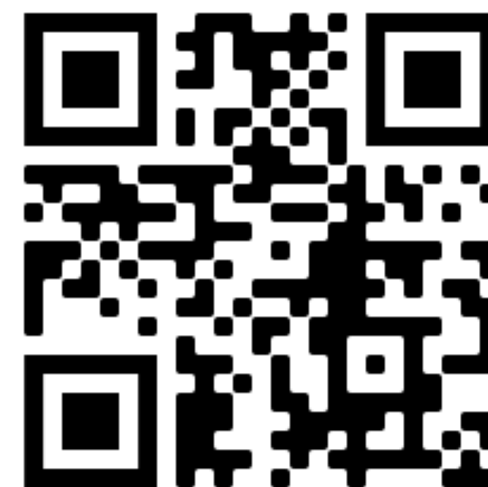


Projeto de extensão das Bibliotecas da UFRGS

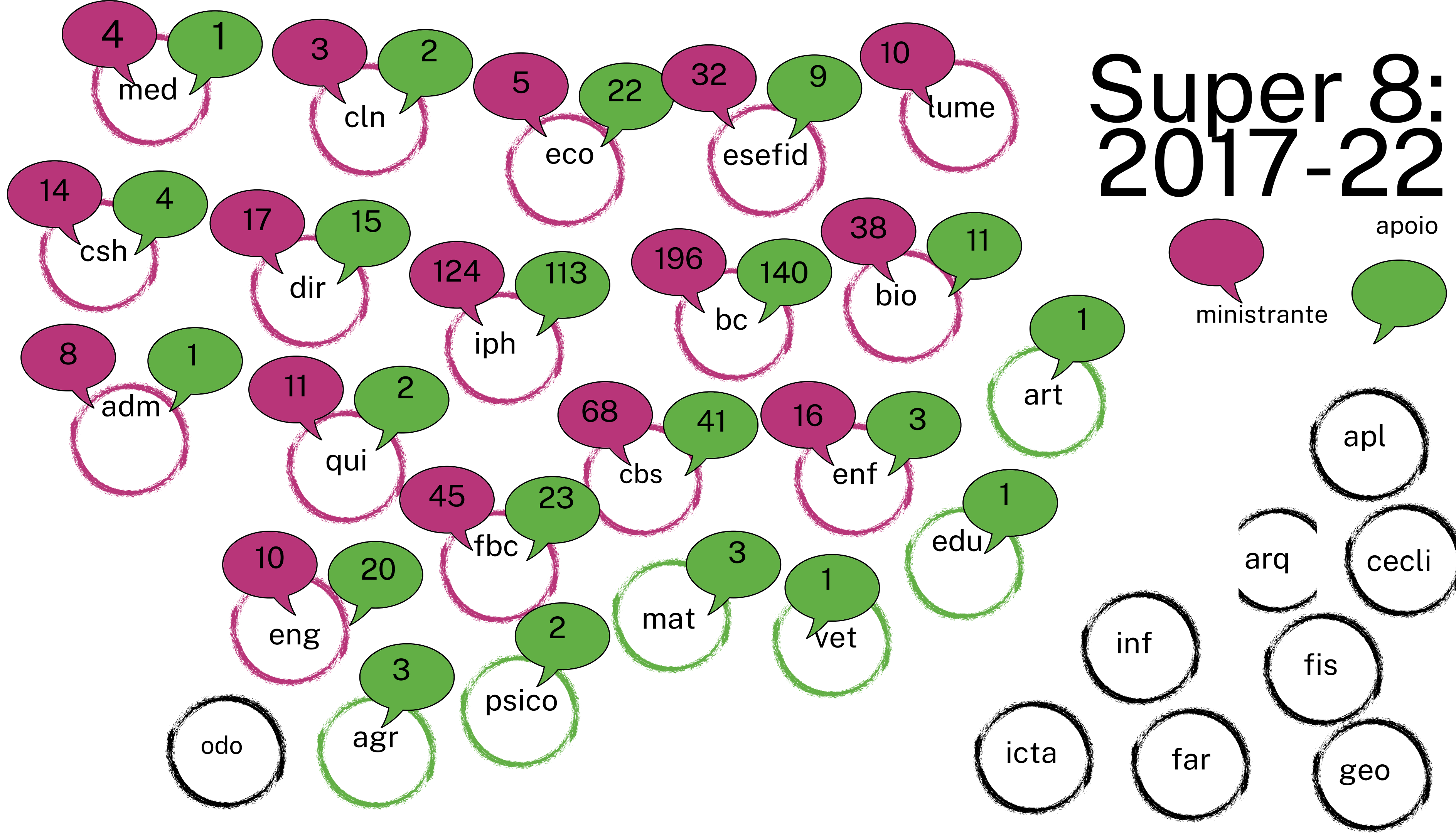


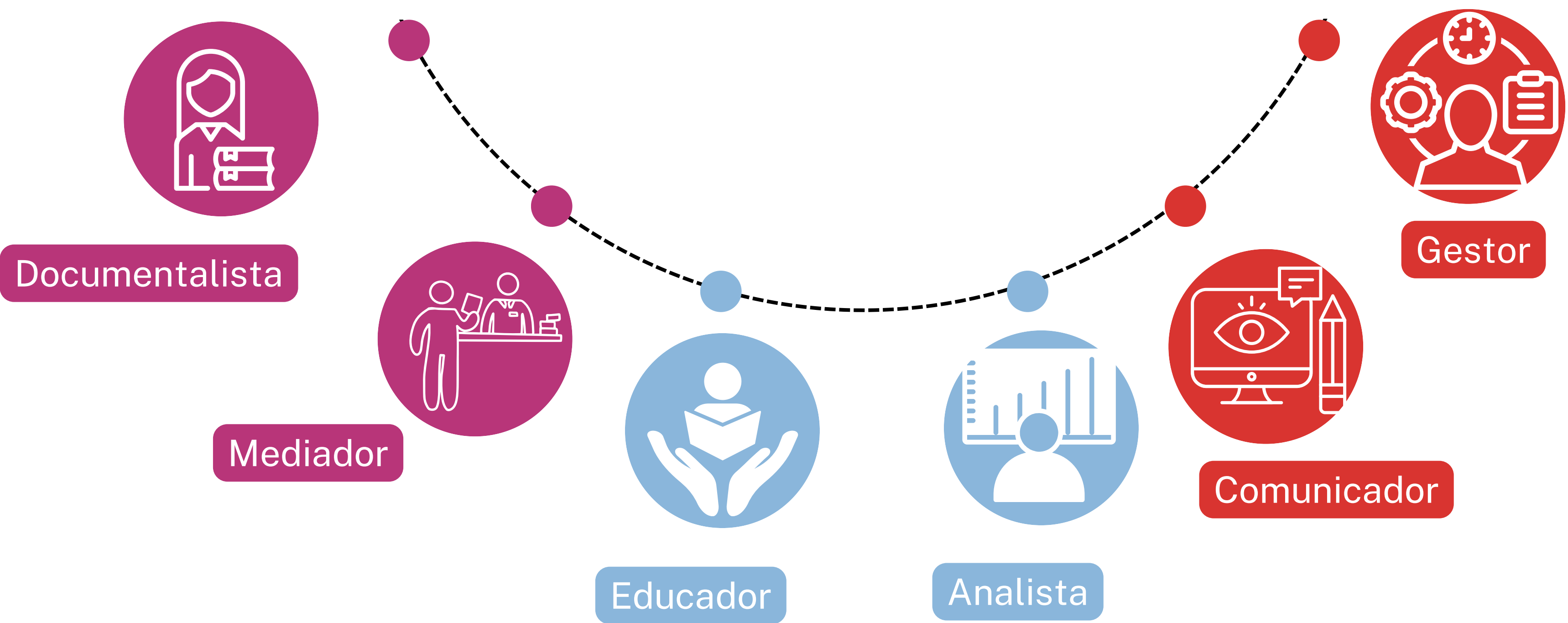
Agenda

Confira os próximos eventos



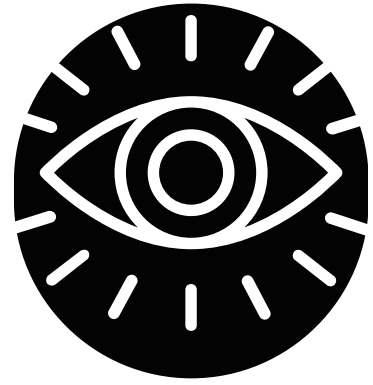
Super 8: 2017-22





Todos esses papéis são desempenhados em sua equipe?

Inovar em bibliotecas é suficiente?

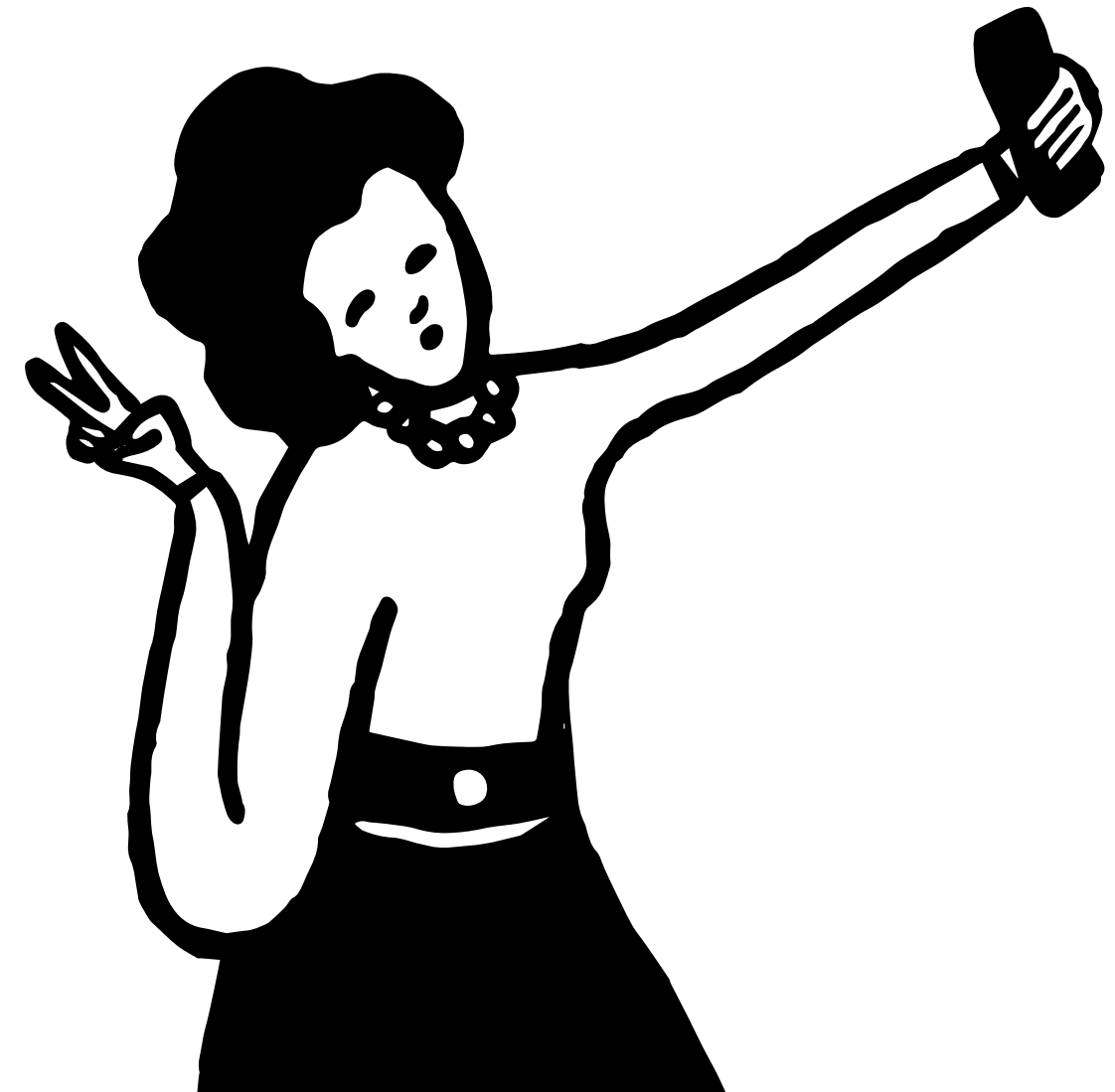
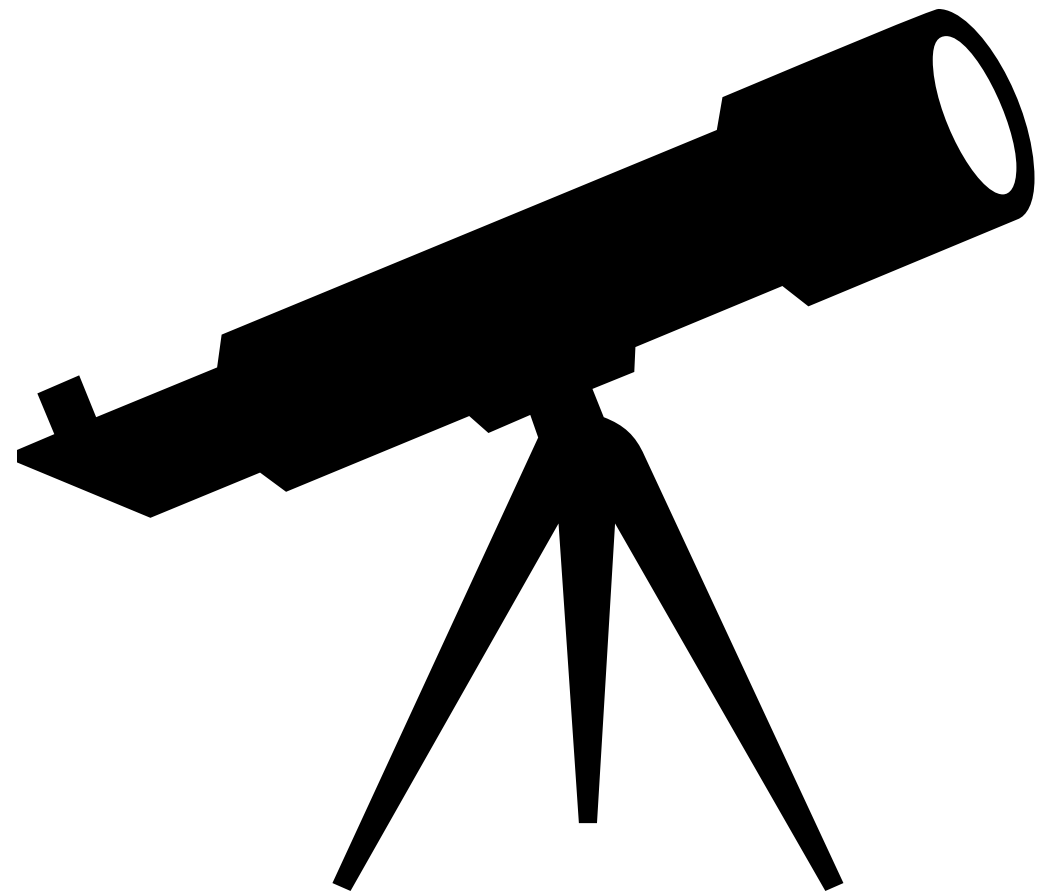


Para onde você está olhando?

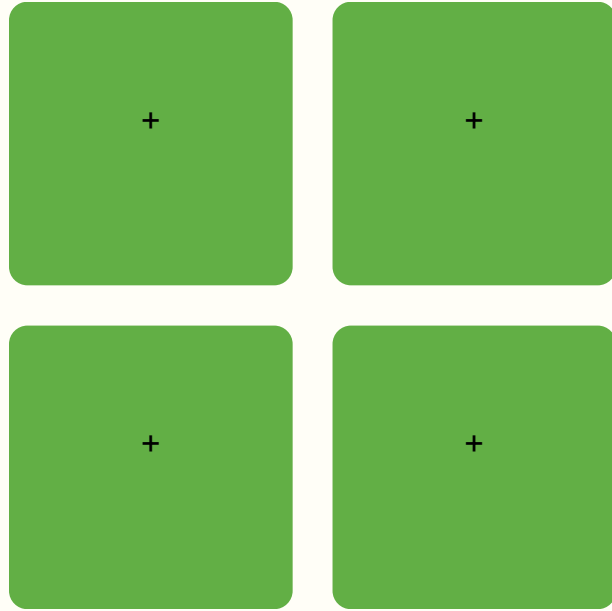
**Seu olhar é
macro?**

**Seu olhar é
micro?**

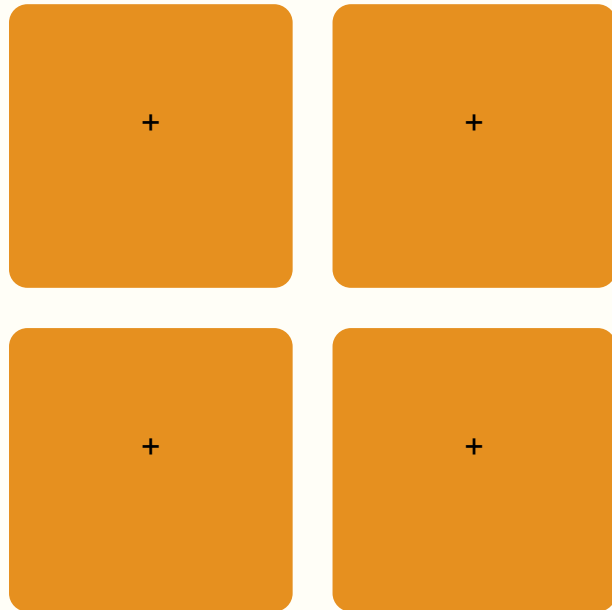
**É
autocentrado?**



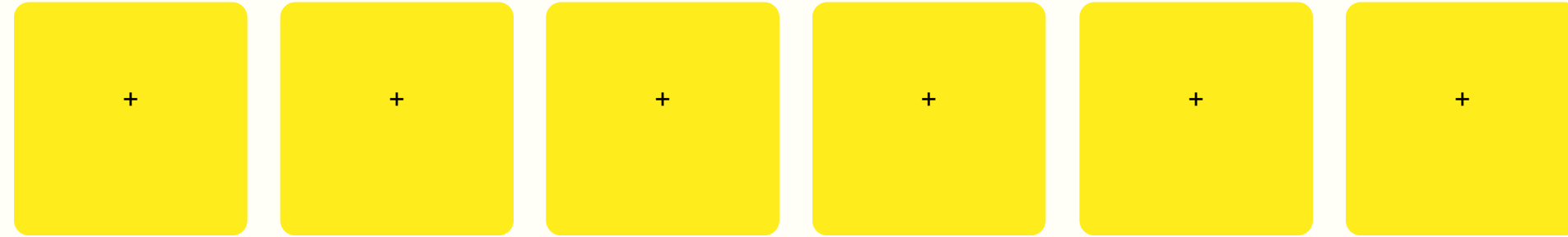
01 **Pessoas**
Quem precisamos envolver?



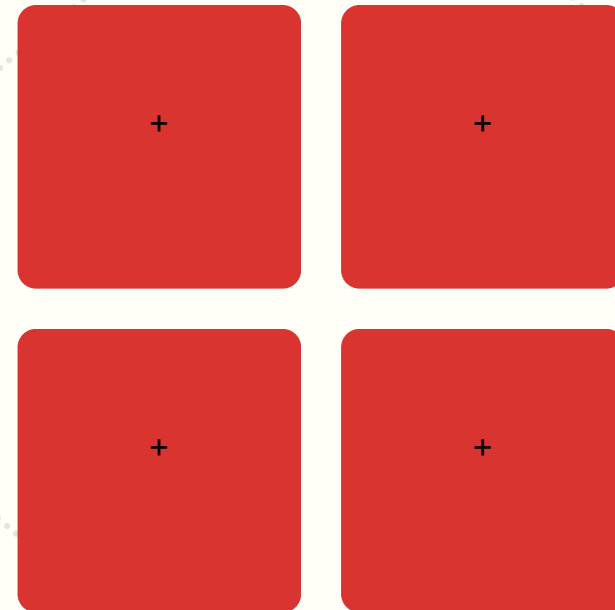
02 **Desafios**
O que precisamos fazer?



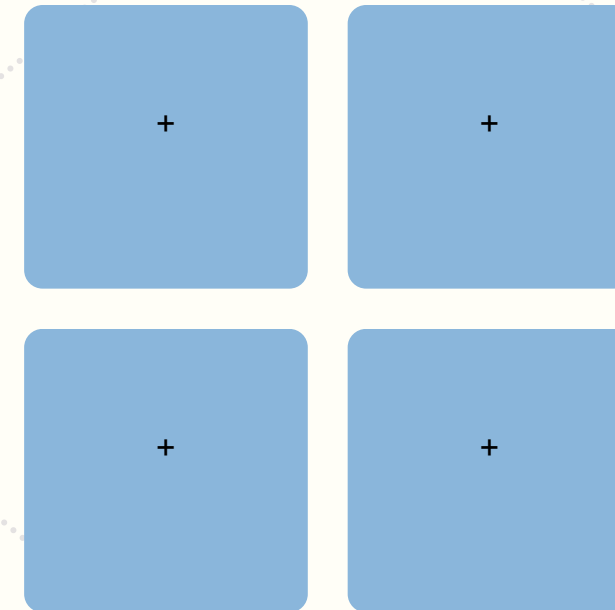
03 **Contaçon de história**
Durante o projeto, como nos comunicaremos?



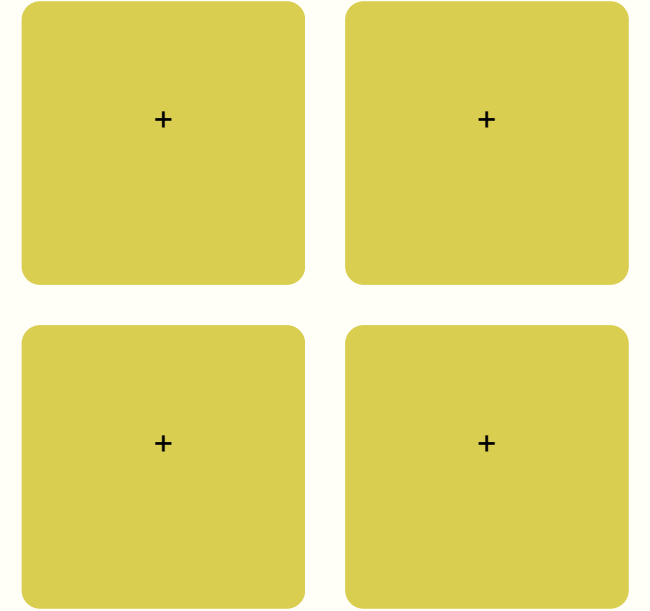
04 **Problema**
Quais problemas precisamos resolver?



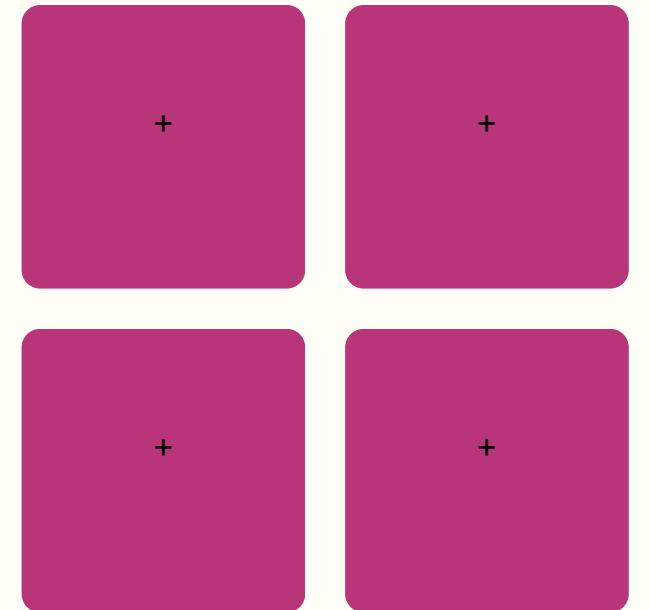
05 **Soluçon**
Que soluções precisamos desenvolver?



07 **Visão**
Onde queremos chegar?



08 **Impacto**
Como faremos a diferença?



06 **Gestãõ**
Quais são etapas do projeto e como vamos monitorá-las?

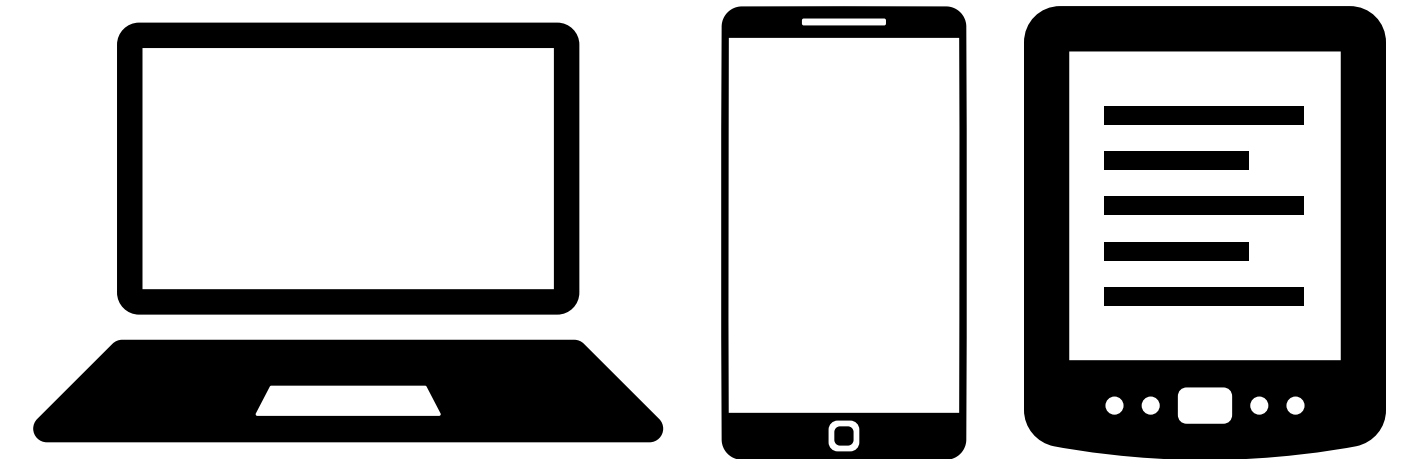


Anotações

Anotações

Anotações

Com todas as transformações, as bibliotecas precisam de mudanças profundas!





Na Era Digital

biblioteca tradicional

cultura de
informação



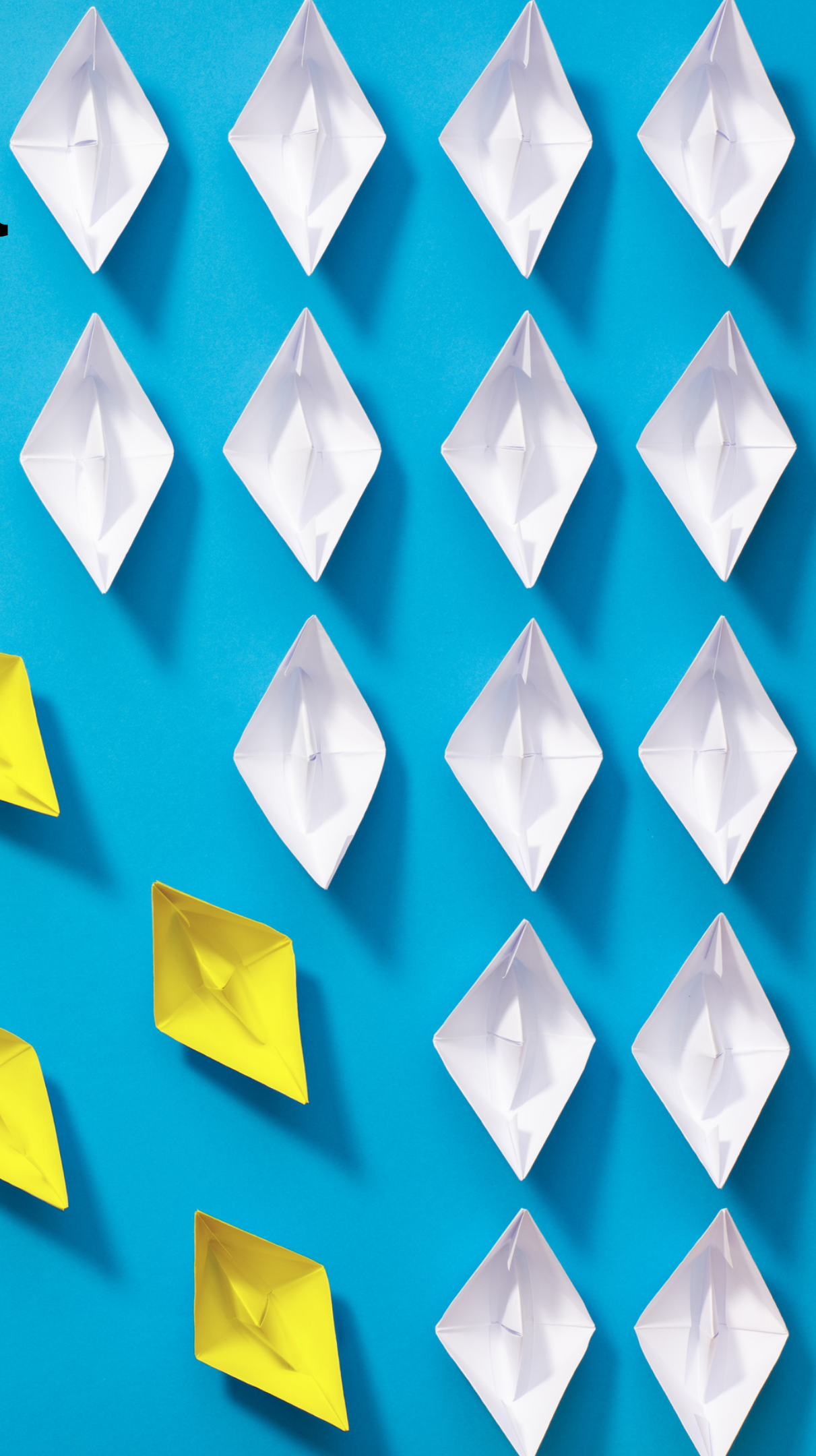
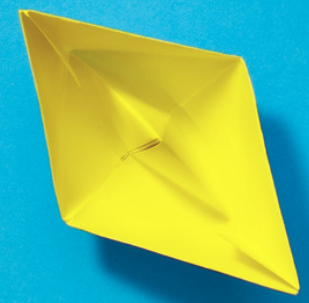
biblioteca educadora



infraestrutura de
informação



biblioteca tecnológica



Por que reinvenção das bibliotecas?

Novas missões na Era Digital

Biblioteca tradicional:

possibilitar acesso e disseminação das coleções

Biblioteca tecnológica:

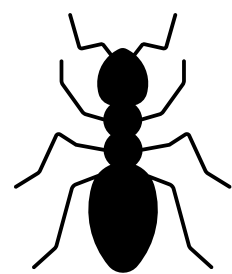
integrar acesso às coleções impressas, eletrônicas, adquiridas, assinadas e de acesso aberto em forma de dado, texto, áudio, vídeo, etc

Biblioteca educadora:

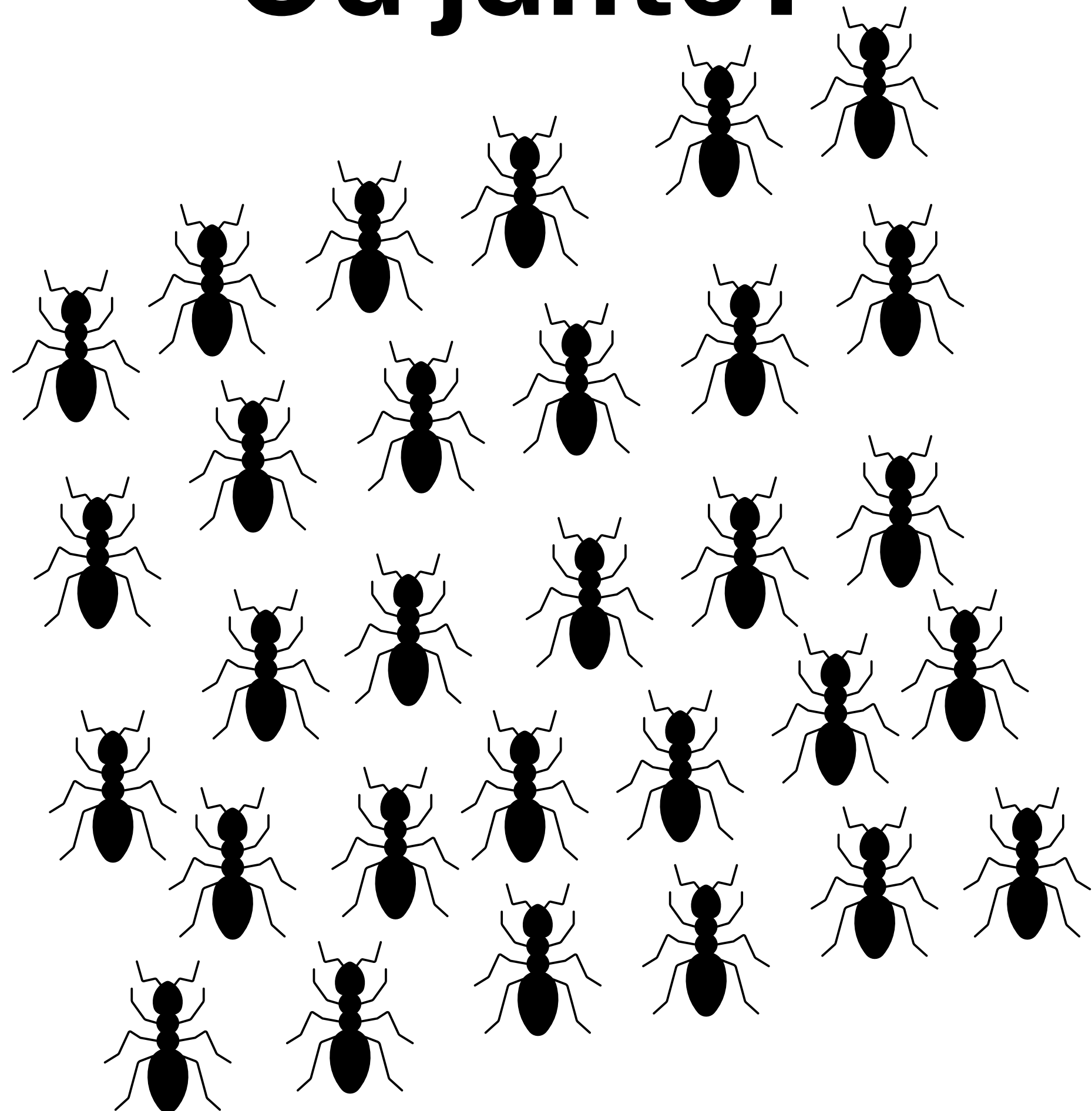
promover a competência informacional e a leitura

**A questão é
saber:**

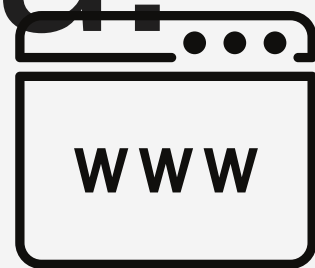
**Você quer
reinventar
sozinho?**



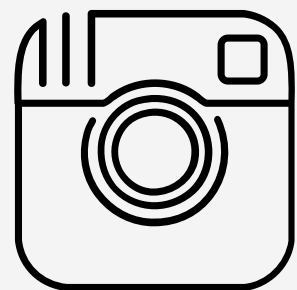
Ou junto?



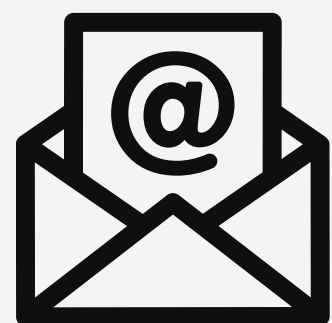
Muito obrigada!



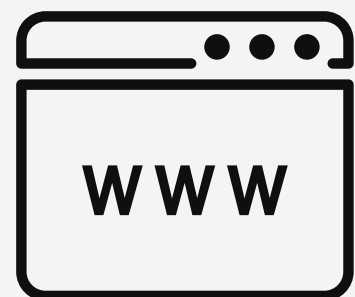
bibliotecasedevaneios.com.br



[bibliotecasedevaneios](https://www.instagram.com/bibliotecasedevaneios)



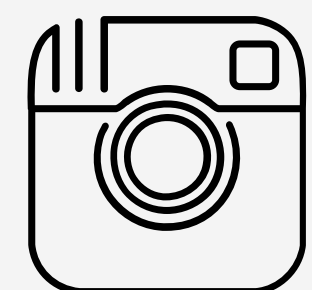
super8@bc.ufrgs.br



ufrgs.br/bibliotecas
ufrgs.br/super8



[youtube.com/c/Super8UFRGS](https://www.youtube.com/c/Super8UFRGS)



[bc_ufrgs](https://www.instagram.com/bc_ufrgs)

